

## **Terms and Conditions**

The Library provides access to digitized documents strictly for noncommercial educational, research and private purposes and makes no warranty with regard to their use for other purposes. Some of our collections are protected by copyright. Publication and/or broadcast in any form (including electronic) requires prior written permission from the Library.

Each copy of any part of this document must contain there Terms and Conditions. With the usage of the library's online system to access or download a digitized document you accept there Terms and Conditions.

Reproductions of material on the web site may not be made for or donated to other repositories, nor may be further reproduced without written permission from the Library

For reproduction requests and permissions, please contact us. If citing materials, please give proper attribution of the source.

### Imprint:

Director: Mag. Renate Plöchl

Deputy director: Mag. Julian Sagmeister

Owner of medium: Oberösterreichische Landesbibliothek

Publisher: Oberösterreichische Landesbibliothek, 4021 Linz, Schillerplatz 2

### Contact:

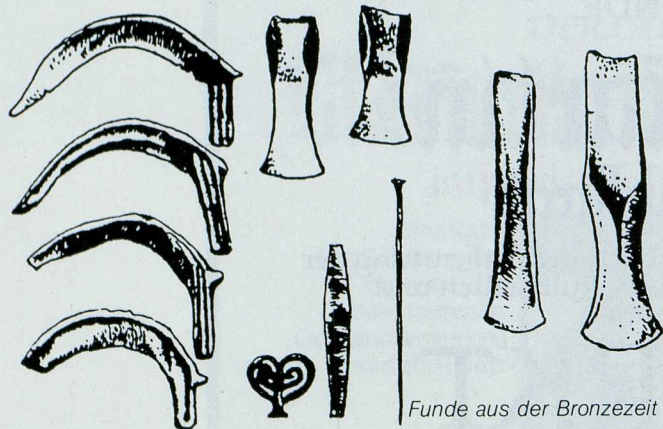
Email: [landesbibliothek\(at\)ooe.gv.at](mailto:landesbibliothek(at)ooe.gv.at)

Telephone: +43(732) 7720-53100

## St. Martin

Geschichtlich-wirtschaftliche Entwicklung zum Markt

Der Raum um St. Martin war schon vor seiner Besiedlung ein wirtschaftlich bedeutender Boden. Wohl seit der Bronzezeit (1800-750 v. Chr.) führte vom heutigen Landshaag über die Wasserscheide zwischen Großer Mühl und Pesenbach ein wichtiger Handelsweg (Salzstraße) nach Böhmen. Es war dies die kürzeste Landverbindung zwischen Donau und Moldau. Ein umfangreicher Depotfund aus der Bronzezeit in der »Geißkirche« nahe der



Donau, im Gemeindegebiet St. Martin, sowie Einzelfunde und alte, zum Teil erhaltene Hohlwege bestätigen diese Annahme. (Funde im O.Ö. Landesmuseum, Linz). Sicherlich benutzten



Altweg am Mitternberg (Unterhart)

## Altweg von der Donau bis zur Moldau

