

Terms and Conditions

The Library provides access to digitized documents strictly for noncommercial educational, research and private purposes and makes no warranty with regard to their use for other purposes. Some of our collections are protected by copyright. Publication and/or broadcast in any form (including electronic) requires prior written permission from the Library.

Each copy of any part of this document must contain there Terms and Conditions. With the usage of the library's online system to access or download a digitized document you accept there Terms and Conditions.

Reproductions of material on the web site may not be made for or donated to other repositories, nor may be further reproduced without written permission from the Library

For reproduction requests and permissions, please contact us. If citing materials, please give proper attribution of the source.

Imprint:

Director: Mag. Renate Plöchl

Deputy director: Mag. Julian Sagmeister

Owner of medium: Oberösterreichische Landesbibliothek

Publisher: Oberösterreichische Landesbibliothek, 4021 Linz, Schillerplatz 2

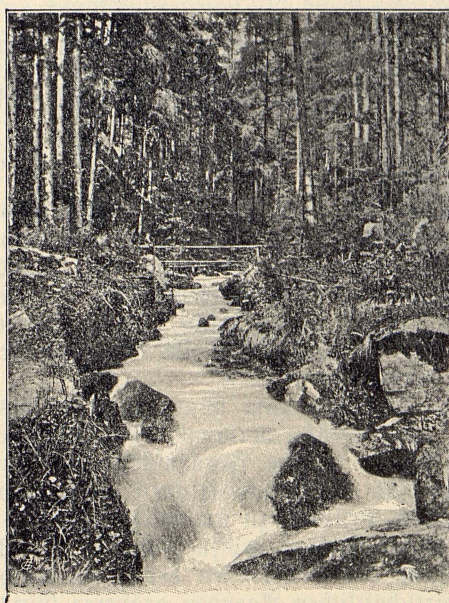
Contact:

Email: [landesbibliothek\(at\)ooe.gv.at](mailto:landesbibliothek(at)ooe.gv.at)

Telephone: +43(732) 7720-53100

allen einschlägigen Gebieten der Landwirtschaft in so ausgedehntem Maße möglich ist, wie sich dies anderswo selten findet.

Die Regierung hat sich die Vertretung im Schulkuratorium mit dem Rechte des aufschiebenden Veto des Vertreters des Ackerbauministeriums gegen einzelne Beschlüsse des Kuratoriums, die Genehmigung bei Ernennung des Direktors und der ständigen Lehrkräfte der zwei kombinierten Schulen, die Genehmigung des Organisationsstatutes und Lehrplanes derselben, das staatliche Inspektionsrecht und das Recht über Abforderung von statistischen Berichten und Ausweisen vorbehalten.



Partie aus dem Otterbacher Walde.

Die Leitung der Schule wird einem für das Lehrfach an landwirtschaftlichen Mittelschulen geprüften Direktor übertragen, dem eine staatlich geprüfte landwirtschaftliche Fachlehrerin, zwei staatlich geprüfte Kochlehrerinnen und zwei für Volks- und Bürgerschulen geprüfte Handarbeitslehrerinnen als ständige Lehrkräfte beigegeben sind, während als Hilfskräfte ein Religionslehrer, mehrere Lehrkräfte der Volksschule in Schärding, ein Zeichenlehrer, ein Arzt und ein Tierarzt wirken werden. — Für die Fortbildung in Sprachen und Musikunterricht ist ebenfalls gesorgt.