

Terms and Conditions

The Library provides access to digitized documents strictly for noncommercial educational, research and private purposes and makes no warranty with regard to their use for other purposes. Some of our collections are protected by copyright. Publication and/or broadcast in any form (including electronic) requires prior written permission from the Library.

Each copy of any part of this document must contain there Terms and Conditions. With the usage of the library's online system to access or download a digitized document you accept there Terms and Conditions.

Reproductions of material on the web site may not be made for or donated to other repositories, nor may be further reproduced without written permission from the Library

For reproduction requests and permissions, please contact us. If citing materials, please give proper attribution of the source.

Imprint:

Director: Mag. Renate Plöchl

Deputy director: Mag. Julian Sagmeister

Owner of medium: Oberösterreichische Landesbibliothek

Publisher: Oberösterreichische Landesbibliothek, 4021 Linz, Schillerplatz 2

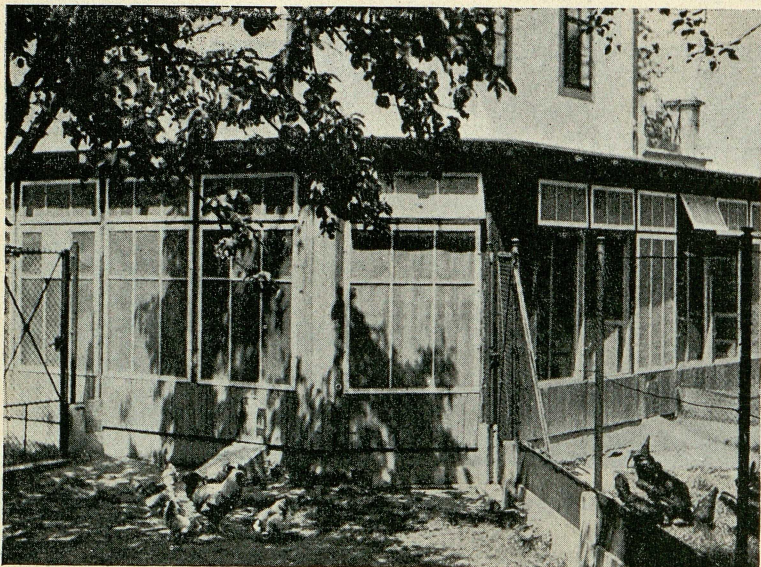
Contact:

Email: [landesbibliothek\(at\)ooe.gv.at](mailto:landesbibliothek(at)ooe.gv.at)

Telephone: +43(732) 7720-53100

züchterische und technische Neuerungen durch die oberösterreichische Landwirtschaftskammer weitgehend gefördert.

Die Anstalt ist dazu berufen, den Landwirten und Interessenten Zuchtprodukte von Leistungstieren der bewährtesten und bekanntesten Rassen zu liefern. Es werden derzeit an der Anstalt Rhodeländer, weiße und rebhuhnfarbige Italiener, schwarze



Zuchtställe der oberösterreichischen Geflügelzuchtanstalt Linz.

Minorca, weiße Wyandottes, Lachs oder Faverolles und wildfarbige Altsteirer, sowie Riesen-Pekingenten und weiße indische Laufenten auf Leistung unter ständiger Lege- und Gesundheitskontrolle, gezüchtet.

Der Betrieb umfasst eine große Brutanlage (Fassungsraum mehr als 15.000 Eier) und werden jährlich, außer für den eigenen Bedarf, Tausende von Bruteiern aller Gattungen der verschiedensten Geflügelhalter und Landwirte in Lohnbrut ausgebrütet. Das Ergebnis einer solchen Lohnbrut gewährt den Bruteierbesitzern durch die modernste technische Einrichtung die bestmögliche Ausbeute.