

Terms and Conditions

The Library provides access to digitized documents strictly for noncommercial educational, research and private purposes and makes no warranty with regard to their use for other purposes. Some of our collections are protected by copyright. Publication and/or broadcast in any form (including electronic) requires prior written permission from the Library.

Each copy of any part of this document must contain there Terms and Conditions. With the usage of the library's online system to access or download a digitized document you accept there Terms and Conditions.

Reproductions of material on the web site may not be made for or donated to other repositories, nor may be further reproduced without written permission from the Library

For reproduction requests and permissions, please contact us. If citing materials, please give proper attribution of the source.

Imprint:

Director: Mag. Renate Plöchl

Deputy director: Mag. Julian Sagmeister

Owner of medium: Oberösterreichische Landesbibliothek

Publisher: Oberösterreichische Landesbibliothek, 4021 Linz, Schillerplatz 2

Contact:

Email: [landesbibliothek\(at\)ooe.gv.at](mailto:landesbibliothek(at)ooe.gv.at)

Telephone: +43(732) 7720-53100

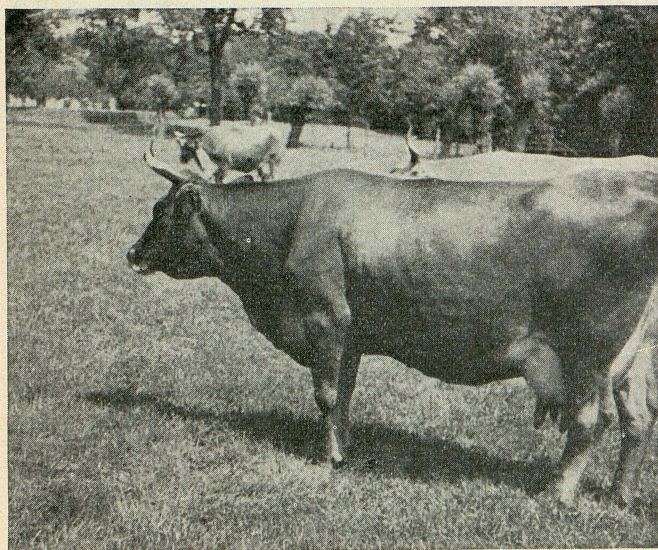
gebauten Kindes, das in seinen Formen eine vorzügliche Milchleistung versichert bei guten Fleischansatzmöglichkeiten, recht nahe kommen. Zahlreich geübte Weidegelegenheit lassen die Kinderbestände des Verbandes gesund und widerstandsfähig erscheinen und die ständige Zufuhr von Originalblut aus Borarlberg gewähren vereint mit einer strengen Auslese im Verbandsgebiete eine ständige Aufwärtsentwicklung unserer Zucht.

Als ausgesprochenes Milchleistungsvieh ist natürlich die Kontrolle des graubraunen Kindes bei uns weitgehendst ausgebaut. Über die Hälfte sämtlicher Herdebuchkühe stehen unter Kontrolle und diese erzielten im Jahre 1935 eine Durchschnittsleistung von 3540 kg Milch, bei 3,65 % Fett und 148 kg Butter. So ist der Absatz unseres graubraunen Gebirgsrindes als gesichert zu bezeichnen.

Das Verbandsgebiet erstreckt sich um Kied i. J. und findet in südlicher Richtung seine Fortsetzung bis Frankenburg. Es ist so gut geschlossen und dem Verbande gehören derzeit 186 Mitglieder an.

Zuchtverband für graubraunes Gebirgsvieh „Hausruck“, Waizenkirchen

Der Zuchtverband für das graubraune Gebirgsvieh „Hausruck“ wurde im Jahre 1929 gegründet und umfaßt die Gerichtsbezirke Peuerbach, Eferding, Grieskirchen, Wels und Lambach.



Kuh „Gerta“, Zuchtgebiet Waizenkirchen.