

Terms and Conditions

The Library provides access to digitized documents strictly for noncommercial educational, research and private purposes and makes no warranty with regard to their use for other purposes. Some of our collections are protected by copyright. Publication and/or broadcast in any form (including electronic) requires prior written permission from the Library.

Each copy of any part of this document must contain there Terms and Conditions. With the usage of the library's online system to access or download a digitized document you accept there Terms and Conditions.

Reproductions of material on the web site may not be made for or donated to other repositories, nor may be further reproduced without written permission from the Library

For reproduction requests and permissions, please contact us. If citing materials, please give proper attribution of the source.

Imprint:

Director: Mag. Renate Plöchl

Deputy director: Mag. Julian Sagmeister

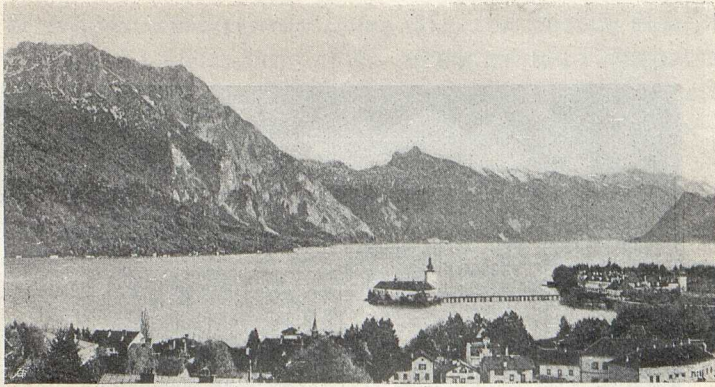
Owner of medium: Oberösterreichische Landesbibliothek

Publisher: Oberösterreichische Landesbibliothek, 4021 Linz, Schillerplatz 2

Contact:

Email: [landesbibliothek\(at\)ooe.gv.at](mailto:landesbibliothek(at)ooe.gv.at)

Telephone: +43(732) 7720-53100



SCHLOSS ORT BEI GMUNDEN

gesuchte Erholung und Genesung finden. Ein durch besondere Naturreize bemerkenswerter Ausflugsort ist Traunkirchen. Vorzügliche Gaststätten öffnen ihre gastlichen Räume. Zu einer eventuellen Heimreise empfiehlt es sich, ab Gmunden-Seebahnhof bis Lambach zu reisen. Die Besichtigung des dortigen alten Benediktinerstiftes und ein Aufenthalt im schön gelegenen Orte ist lohnend. Wir verweisen auch hier auf die Gaststätten des Ortes Lambach. An dieser genannten Strecke ist es zu empfehlen, dem Traunfall einen Besuch abzustatten.

Von Gmunden führt uns Bahn und Schiff nach Ebensee, woselbst wir das Südufer des Sees mit seinen ansteigenden Bergen bewundern können. Zur Weiterfahrt oder nach einem sehr zu empfehlenden Aufenthalte in dem von so vielen Sommerfrischlern besuchten Ort, führt das Dampfroß zum berühmten Kurorte Bad Ischl. Die Stadt liegt an der Vereinigung des Traun- und Ischltales in einem sehr geschützten Kessel, welcher im Norden von den Spitzen des Hölleugebirges und im Osten von der Hohen Schrott und dem Wildenkogel begrenzt wird. Die Luft ist vom Dufte der vielen Nadelholzwaldungen gewürzt. Das Klima sehr günstig, daher der Aufenthalt hier von so vielen Tausenden gerne gesucht wird. Als Kurmittel stehen Solbäder, Salz- und Schwefelquellen, Schlamm- und Fichtennadelbäder, zur Verfügung. Besonders anziehend sind die Ausflüge in die Umgebung. Ischl bietet reiche Auswahl an modernen Unterkunftsstätten.

Von Ischl führt eine Lokalbahn bis Salzburg. Diese Bahn benützend, entsteigen wir die durch eine paradiesische Landschaft führende Strecke dem Zug in St. Wolfgang, um nach der Über-