

Terms and Conditions

The Library provides access to digitized documents strictly for noncommercial educational, research and private purposes and makes no warranty with regard to their use for other purposes. Some of our collections are protected by copyright. Publication and/or broadcast in any form (including electronic) requires prior written permission from the Library.

Each copy of any part of this document must contain there Terms and Conditions. With the usage of the library's online system to access or download a digitized document you accept there Terms and Conditions.

Reproductions of material on the web site may not be made for or donated to other repositories, nor may be further reproduced without written permission from the Library

For reproduction requests and permissions, please contact us. If citing materials, please give proper attribution of the source.

Imprint:

Director: Mag. Renate Plöchl

Deputy director: Mag. Julian Sagmeister

Owner of medium: Oberösterreichische Landesbibliothek

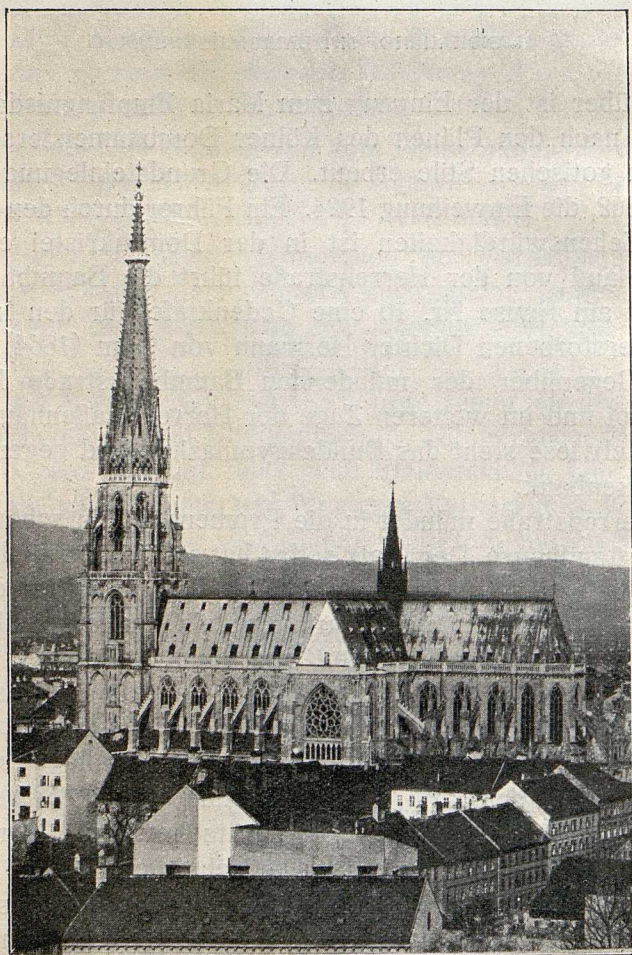
Publisher: Oberösterreichische Landesbibliothek, 4021 Linz, Schillerplatz 2

Contact:

Email: [landesbibliothek\(at\)ooe.gv.at](mailto:landesbibliothek(at)ooe.gv.at)

Telephone: +43(732) 7720-53100

hause, dem Sitze der Landesregierung. Das Landhaus ist in seiner Bauart ein schönes Beispiel des einfachen Frührenaissancestiles. Die aufstrebenden Landstände strebten bei ihrer stets steigenden Macht nach einem eigenen Repräsentationshause. 1564 begann man mit dem Hauptbaue an der Stelle des ohnehin schon baufälligen Minoritenklosters. Das Portal aus rotem Marmor stammt vom Venezianer Toreko. Das Landhaus birgt einen schönen Arkadenhof mit einem in der Mitte stehenden achtseitigen und mit Wappen geschmückten Brunnen aus dem Jahre 1582. An der Südfront prangt ein schönes Portal und daneben eine Gedenktafel der verstorbenen Kaiserin Elisabeth mit weißer Marmorbüste von Rathausky, Wien (1903).



NEUER DOM