

Terms and Conditions

The Library provides access to digitized documents strictly for noncommercial educational, research and private purposes and makes no warranty with regard to their use for other purposes. Some of our collections are protected by copyright. Publication and/or broadcast in any form (including electronic) requires prior written permission from the Library.

Each copy of any part of this document must contain there Terms and Conditions. With the usage of the library's online system to access or download a digitized document you accept there Terms and Conditions.

Reproductions of material on the web site may not be made for or donated to other repositories, nor may be further reproduced without written permission from the Library

For reproduction requests and permissions, please contact us. If citing materials, please give proper attribution of the source.

Imprint:

Director: Mag. Renate Plöchl

Deputy director: Mag. Julian Sagmeister

Owner of medium: Oberösterreichische Landesbibliothek

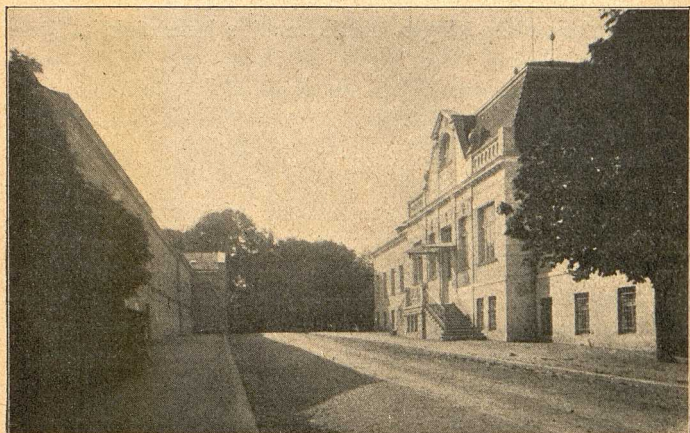
Publisher: Oberösterreichische Landesbibliothek, 4021 Linz, Schillerplatz 2

Contact:

Email: [landesbibliothek\(at\)ooe.gv.at](mailto:landesbibliothek(at)ooe.gv.at)

Telephone: +43(732) 7720-53100

6.1 (6.0), 5.7 (6.1), 5.7 (5.9). Also nur im Monate Juli ist die Bewölkung in Hall etwas stärker wie in Ischl, in den übrigen vier Monaten aber ändert sich das Verhältnis ganz beträchtlich zugunsten von Hall. Noch deutlicher illustriert das eben Gesagte ein Vergleich der Niederschlagsmenge; diese beträgt in Hall im Mai 96 mm, Juni 120 mm, Juli 137 mm, August 132 mm, September 84 mm, in Ischl in den gleichen Monaten 145 mm, 184 mm, 215 mm, 214 mm und 132 mm. Zu erwähnen hiebei wäre noch, daß ein Großteil dieser Niederschlagsmenge in Hall auf rasch vorübergehende, aber intensive Gewitterregen zurück-



Eduard Bachstraße.

zuführen ist. Wir haben in den Sommermonaten durchschnittlich 27 Gewitter, Ischl nur 18. Hall ist auch von stärkeren Winden verschont; die Tabelle der Windrichtungs-Beobachtungen nach P. Wenzel Gallus zeigt uns für Kremsmünster-Hall:

	N.	NE.	E.	SE.	S.	SW.	W.	NW.	0
im Mai	1	16	7	3	1	14	17	11	22
im Juni	1	10	4	2	1	14	22	11	25
im Juli	1	9	3	1	0	20	22	11	26
im August . .	1	10	4	2	1	18	21	10	26
im September	1	10	5	2	0	18	17	7	28

Es herrschen also Winde von westlicher Richtung vor, erreichen jedoch nach dem angeführten Autor nur durch-