

Terms and Conditions

The Library provides access to digitized documents strictly for noncommercial educational, research and private purposes and makes no warranty with regard to their use for other purposes. Some of our collections are protected by copyright. Publication and/or broadcast in any form (including electronic) requires prior written permission from the Library.

Each copy of any part of this document must contain there Terms and Conditions. With the usage of the library's online system to access or download a digitized document you accept there Terms and Conditions.

Reproductions of material on the web site may not be made for or donated to other repositories, nor may be further reproduced without written permission from the Library

For reproduction requests and permissions, please contact us. If citing materials, please give proper attribution of the source.

Imprint:

Director: Mag. Renate Plöchl

Deputy director: Mag. Julian Sagmeister

Owner of medium: Oberösterreichische Landesbibliothek

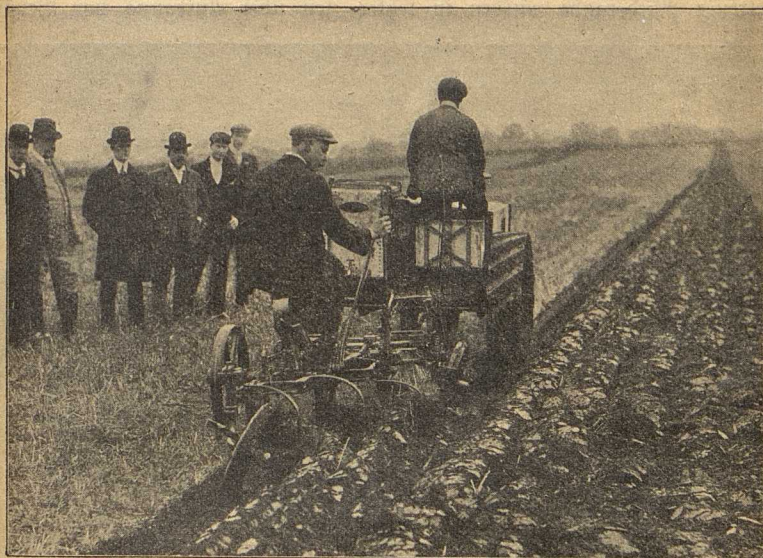
Publisher: Oberösterreichische Landesbibliothek, 4021 Linz, Schillerplatz 2

Contact:

Email: [landesbibliothek\(at\)ooe.gv.at](mailto:landesbibliothek(at)ooe.gv.at)

Telephone: +43(732) 7720-53100

Bei einer Leistung von ca. 20 Pferdestärken beträgt das Gesamtgewicht des Automobilmotors inkl. Füllung der Behälter ca. 1500 kg und



Automobilmotor mit Dreischarpflug.

stellt sich der Preis durch die bekannte Maschinenfabrik Glogowski & Sohn, G. m. b. H. in Hohenalza, auf 8500 bzw. 9000 Mk.

Soll dich der Baum mit Obst erfreu'n,
Darfst du mit Dung nicht sparsam sein.

Unsere Nutzgeflügelzucht

(Mit Abbildung.)

in Oberösterreich machte in den letzten Jahren dank dem Vorgehen des Geflügelzuchtcomitees, der Errichtung von Geflügelzuchtstationen, dem Arbeiten mit Fallnestern, der Einführung der Geflügelzufüringe und nicht zuletzt selbstverständlich der genossenschaftl. Eierverwertung sehr bedeutende Fortschritte, so daß sich nunmehr auch die männlichen Landwirte für den in dieser Art durchgeführten rentablen landw. Betriebszweig zu interessieren anfangen.

Wenn auch bei dieser Nutzgeflügelzucht „die Zucht auf Leistung“ im Vordergrund steht, so ist dieselbe doch auf der Rasse aufgebaut, was schon daraus hervorgeht, daß für Geflügelzuchtstationen ausschließlich rebhuhnfarbige Italiener und Goldwyandottes hinausgegeben werden.

Damit nun in den einzelnen Zuchten auch die charakteristischen Rasse-eigenschaften entsprechend bekannt und beobachtet werden, empfiehlt sich die