

Terms and Conditions

The Library provides access to digitized documents strictly for noncommercial educational, research and private purposes and makes no warranty with regard to their use for other purposes. Some of our collections are protected by copyright. Publication and/or broadcast in any form (including electronic) requires prior written permission from the Library.

Each copy of any part of this document must contain there Terms and Conditions. With the usage of the library's online system to access or download a digitized document you accept there Terms and Conditions.

Reproductions of material on the web site may not be made for or donated to other repositories, nor may be further reproduced without written permission from the Library

For reproduction requests and permissions, please contact us. If citing materials, please give proper attribution of the source.

Imprint:

Director: Mag. Renate Plöchl

Deputy director: Mag. Julian Sagmeister

Owner of medium: Oberösterreichische Landesbibliothek

Publisher: Oberösterreichische Landesbibliothek, 4021 Linz, Schillerplatz 2

Contact:

Email: landesbibliothek(at)ooe.gv.at

Telephone: +43(732) 7720-53100

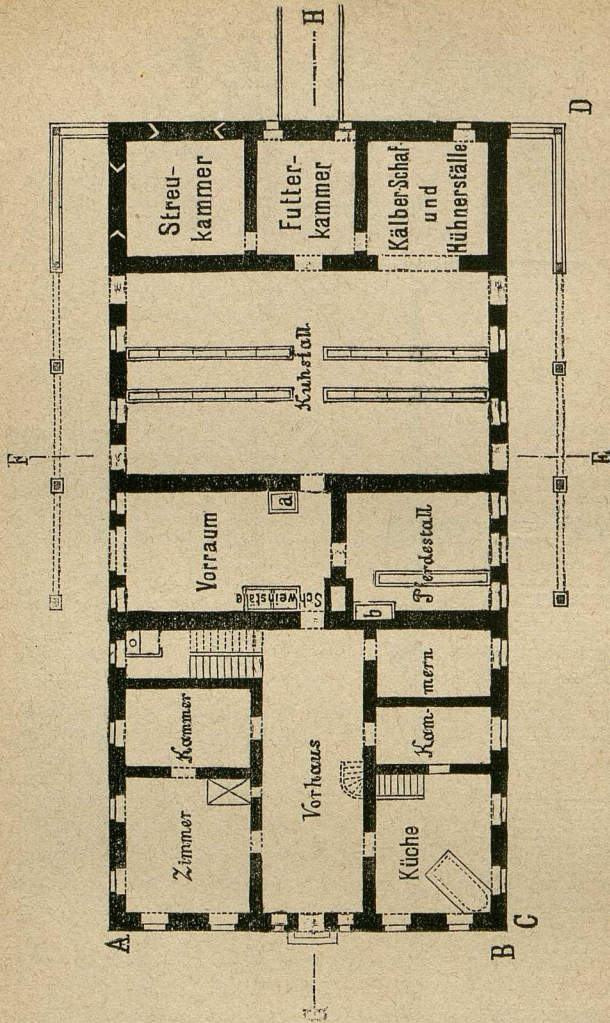


Fig. IV.

Winter, jeder in dem freundlichen Raume, der mit der Vorrathskammer, wo die Bäuerin mit Stolz auf die reichlichen Schätze zu blicken vermag, die ihr sorgender Sinn für den Winter aufgespeichert, in Verbindung steht. Aus der Küche führt eine Treppe hinab in den Vorkeller, der dazu dient, um die Nachtheile, die eine so nahe Verbindung zwischen Keller und Küche mit sich bringt, aufzuheben. (Fig. V.) Ein gesonderter Raum für die Aufbewahrung der eingeheimsten Gemüse, Kraut, Zwiebeln, Rüben und Kartoffeln befindet sich linkerhand, während zur rechten die eigentliche kühle Milchammer ist, in welcher theils die frische Milch, die zum Verbuttern aufgespart wird — falls nicht bereits eine Genossenschaftsfämerei im Orte sich befindet — sowie die