

Terms and Conditions

The Library provides access to digitized documents strictly for noncommercial educational, research and private purposes and makes no warranty with regard to their use for other purposes. Some of our collections are protected by copyright. Publication and/or broadcast in any form (including electronic) requires prior written permission from the Library.

Each copy of any part of this document must contain there Terms and Conditions. With the usage of the library's online system to access or download a digitized document you accept there Terms and Conditions.

Reproductions of material on the web site may not be made for or donated to other repositories, nor may be further reproduced without written permission from the Library

For reproduction requests and permissions, please contact us. If citing materials, please give proper attribution of the source.

Imprint:

Director: Mag. Renate Plöchl

Deputy director: Mag. Julian Sagmeister

Owner of medium: Oberösterreichische Landesbibliothek

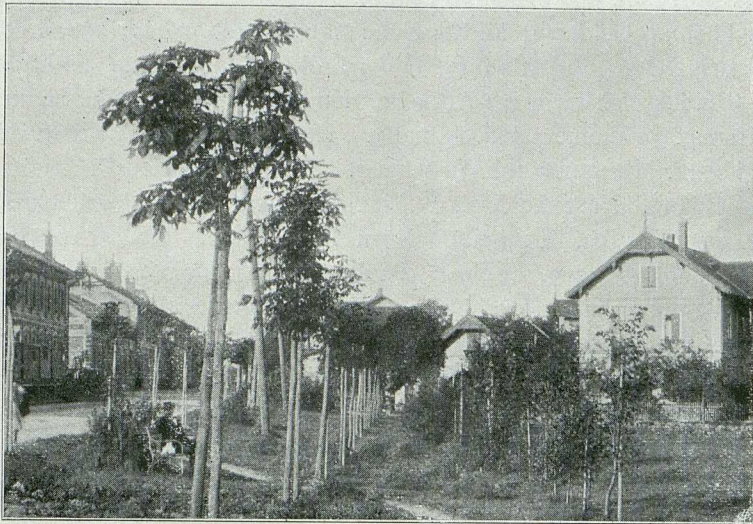
Publisher: Oberösterreichische Landesbibliothek, 4021 Linz, Schillerplatz 2

Contact:

Email: [landesbibliothek\(at\)ooe.gv.at](mailto:landesbibliothek(at)ooe.gv.at)

Telephone: +43(732) 7720-53100

Um die Sorge aller Vereinsangelegenheiten und die Erhaltung des ausgedehnten Wegnetzes nicht auf einer Person allein beruhen zu lassen, wird in vorgenannter Sitzung beschlossen, das Arbeitsfeld in mehrere Sektionen unter die Ausschußmitglieder zu verteilen, und zwar übernehmen: Obmann Weeder die Umgebung von Puchheim bis Bahnhof Attnang; Stellvertreter Pfarrer Lehner Alt-Attnang, Schulweg hieselbst und Bahnhofweg von Alt-Attnang bis zur Station Attnang-Puchheim; den Bahnhofrayon mit Neu-Attnang und Nieder-



Kaiserjubiläums-Allee beim Bahnhofs.

straß übernehmen Maschinenmeister Brandt und Franz Ortner. Diese Sektionsleiter sind ermächtigt, kleine Verbesserungen sofort gegen nachträgliche Genehmigung des Ausschusses vorzunehmen und sollen bei den Sitzungen besonders ihr Gebiet vertreten. Beschwerden und Wünsche wären daher bei den gewählten Sektionsleitern in Zukunft vorzubringen.

Der bei der genannten Jahresversammlung zum Vortrage gebrachte Kassebericht lautete sehr günstig und beziffern sich die Gesamteinnahmen auf 1421 K 73 h, wovon 435 K 70 h Naturalleistungen sind. Nachdem die Gesamtausgaben sich auf 1194 K 18 h belaufen, verbleibt mit Rechnungsschluß am 13. April noch eine Kassebarschaft von 227 K 55 h. Die Generalversammlung selbst brachte an Mitgliederbeiträgen und Geschenken den namhaften Betrag von 224 K 20 h ein.

