

Terms and Conditions

The Library provides access to digitized documents strictly for noncommercial educational, research and private purposes and makes no warranty with regard to their use for other purposes. Some of our collections are protected by copyright. Publication and/or broadcast in any form (including electronic) requires prior written permission from the Library.

Each copy of any part of this document must contain there Terms and Conditions. With the usage of the library's online system to access or download a digitized document you accept there Terms and Conditions.

Reproductions of material on the web site may not be made for or donated to other repositories, nor may be further reproduced without written permission from the Library

For reproduction requests and permissions, please contact us. If citing materials, please give proper attribution of the source.

Imprint:

Director: Mag. Renate Plöchl

Deputy director: Mag. Julian Sagmeister

Owner of medium: Oberösterreichische Landesbibliothek

Publisher: Oberösterreichische Landesbibliothek, 4021 Linz, Schillerplatz 2

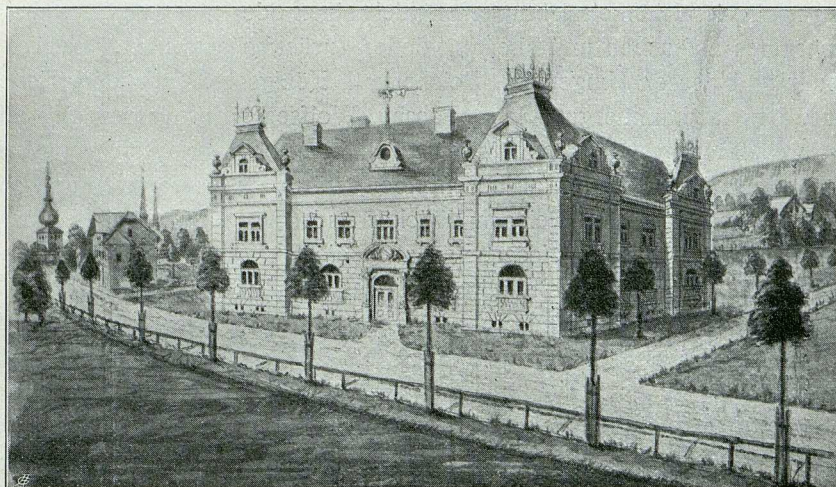
Contact:

Email: [landesbibliothek\(at\)ooe.gv.at](mailto:landesbibliothek(at)ooe.gv.at)

Telephone: +43(732) 7720-53100

einem Holzflöße, die noch immer bei höherem Wasserstande entweder vom Attersee oder irgend einer Mühle aus zahlreich verkehren.

In entgegengesetzter Richtung der Auen kann man in wenigen Minuten den Buchwald erreichen. Dieser besteht hauptsächlich aus Nadelwald und wenigen untermischten Rotbuchen. Einer der schönsten Aussichtspunkte ist hier die Marienhöhe, wo zwei Bänke einladen, sich an dem herrlichen Panorama mit Ruhe zu weiden. Diese Höhe kann auf gutgepflegten Wegen nach jedem



Neues Gemeindehaus von Puchheim.

Regenwetter besucht werden. Markierte Wege führen in verschiedenen Richtungen nach Vöcklabruck, von wo aus auch deren Bewohner und Sommergäste sehr häufig durch diesen Wald Puchheim besuchen, daher an schönen Sommermittagen es hier oft recht lebhaft ist.

Die nächste Umgebung Attnang-Puchheims bietet angenehme Ausflüge und Spaziergänge. Von den vielen seien nur angedeutet: unsere Nachbarstädte Vöcklabruck und Schwanenstadt, die Nachbargemeinde Regau mit ihren vielen Ortschaften, wie Rutzenmoos, Himmelreich, Oberregau, Neudorf und Tiefenweg mit der bekannten Rabensteinmühle. Eine Fußtour an einem schönen Nachmittage durch das schattige Tal der Aurach bis zur Rabensteinmühle oder selbst bis Pinsdorf und Gmunden gehört zu einem der angenehmsten Ausflüge. Von Puchheim führt über Wankham und der Sickinger Höhe, von wo man eine herrliche Aussicht auf Puchheim und seine wälderreiche Umgebung genießt, ein markierter Weg zum Traunfall. Die gleiche Aussicht wie der Sickinger Berg gewährt auch die Geidenberger Höhe, die trotz ihrer Schönheit und Nähe selten aufgesucht wird.

Einen schönen Tagesausflug bietet auch die Besteigung des Hongar, entweder über Neudorf oder durch das Aurachtal über Tiefenweg, wo er von der Station Aurachkirchen aus markiert ist, mit den Abstiegen zum Attersee und von hier mit der Bahn zurück oder bloß bis zum Gasthause am Krehberg und zu Fuß, wie gekommen, oder über Pinsdorf mittels Bahn zurück.