

## **Terms and Conditions**

The Library provides access to digitized documents strictly for noncommercial educational, research and private purposes and makes no warranty with regard to their use for other purposes. Some of our collections are protected by copyright. Publication and/or broadcast in any form (including electronic) requires prior written permission from the Library.

Each copy of any part of this document must contain there Terms and Conditions. With the usage of the library's online system to access or download a digitized document you accept there Terms and Conditions.

Reproductions of material on the web site may not be made for or donated to other repositories, nor may be further reproduced without written permission from the Library

For reproduction requests and permissions, please contact us. If citing materials, please give proper attribution of the source.

### Imprint:

Director: Mag. Renate Plöchl

Deputy director: Mag. Julian Sagmeister

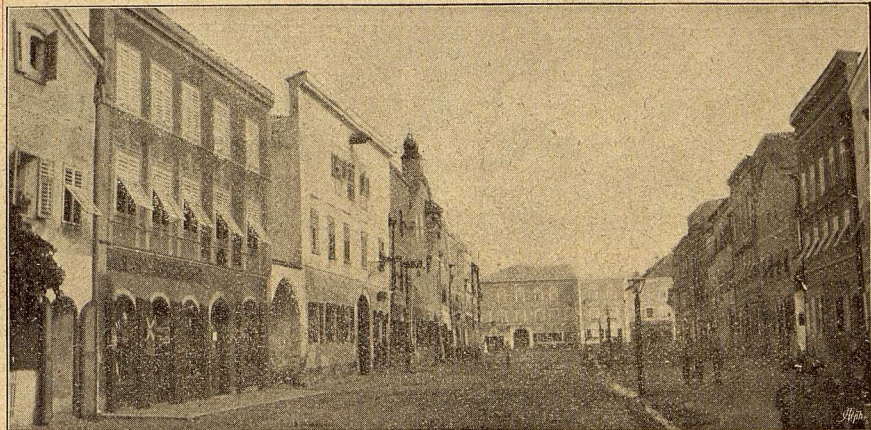
Owner of medium: Oberösterreichische Landesbibliothek

Publisher: Oberösterreichische Landesbibliothek, 4021 Linz, Schillerplatz 2

### Contact:

Email: [landesbibliothek\(at\)ooe.gv.at](mailto:landesbibliothek(at)ooe.gv.at)

Telephone: +43(732) 7720-53100



#### Altheim.

Auf der Reichsstraße Braunau—Nied—Schärding liegt der ansehnliche Markt Altheim. In der früheren guten alten Zeit, als noch der Verkehr zum großen Theile per Ache besorgt wurde, als noch zahlreiche große und kleine Fuhrwerke die Hauptstraßen belebten und tagsüber ungezählte Pferde und Rinder die Dörfer und Märkte durchzogen, waren auch die Verhältnisse des Marktes Altheim bessere. Zeugniß dafür gibt der schöne Platz mit der durchziehenden Reichsstraße, wie unser obiges Bild so recht bezeichnend darthut. Große, regelrecht gebaute Häuser älteren und neueren Styles, geräumige Einkehr-Gasthäuser mit ausgedehnten Stallungen, besteingerichtete Bräuhäuser, unternehmungslustige Kaufleute und umsichtige Gewerbetreibende reihen sich abwechselnd aneinander und hatten alle eine befriedigende bürgerliche Existenz. Jetzt ist es anders geworden. Die Bahn führt die Handelsgüter und Produkte der Landwirthschaft von dem Markte vorbei, das rege geschäftliche Treiben ist gesunken, der Verkehr auf der Straße zurückgegangen, wie es an ähnlichen von der Bahn entlegenen Orten überall der Fall ist. Doch bemühen sich die Bürger Altheims jetzt, durch Anschluß an die Linie Antiesenhofen—Obernberg—Mauerkirchen ebenfalls in den direkten Verkehr einbezogen zu werden, was wir ihnen vom Herzen gönnen. Möge die Bahn bald erbaut werden und der Pfiff der Lokomotive an dem Ufer der Ache ehethunlichst ertönen.

Altheim zählt ungefähr 1300 Einwohner, gehört zur Pfarre St. Laurenz, hat aber im Markte eine Kirche zum heil. Sebastian mit Benefizium, Post- und Telegraphenamnt, eine 5klassige Schule, f. f. Gendarmerie- und Finanzwache-Abtheilung.