

## **Terms and Conditions**

The Library provides access to digitized documents strictly for noncommercial educational, research and private purposes and makes no warranty with regard to their use for other purposes. Some of our collections are protected by copyright. Publication and/or broadcast in any form (including electronic) requires prior written permission from the Library.

Each copy of any part of this document must contain there Terms and Conditions. With the usage of the library's online system to access or download a digitized document you accept there Terms and Conditions.

Reproductions of material on the web site may not be made for or donated to other repositories, nor may be further reproduced without written permission from the Library

For reproduction requests and permissions, please contact us. If citing materials, please give proper attribution of the source.

### Imprint:

Director: Mag. Renate Plöchl

Deputy director: Mag. Julian Sagmeister

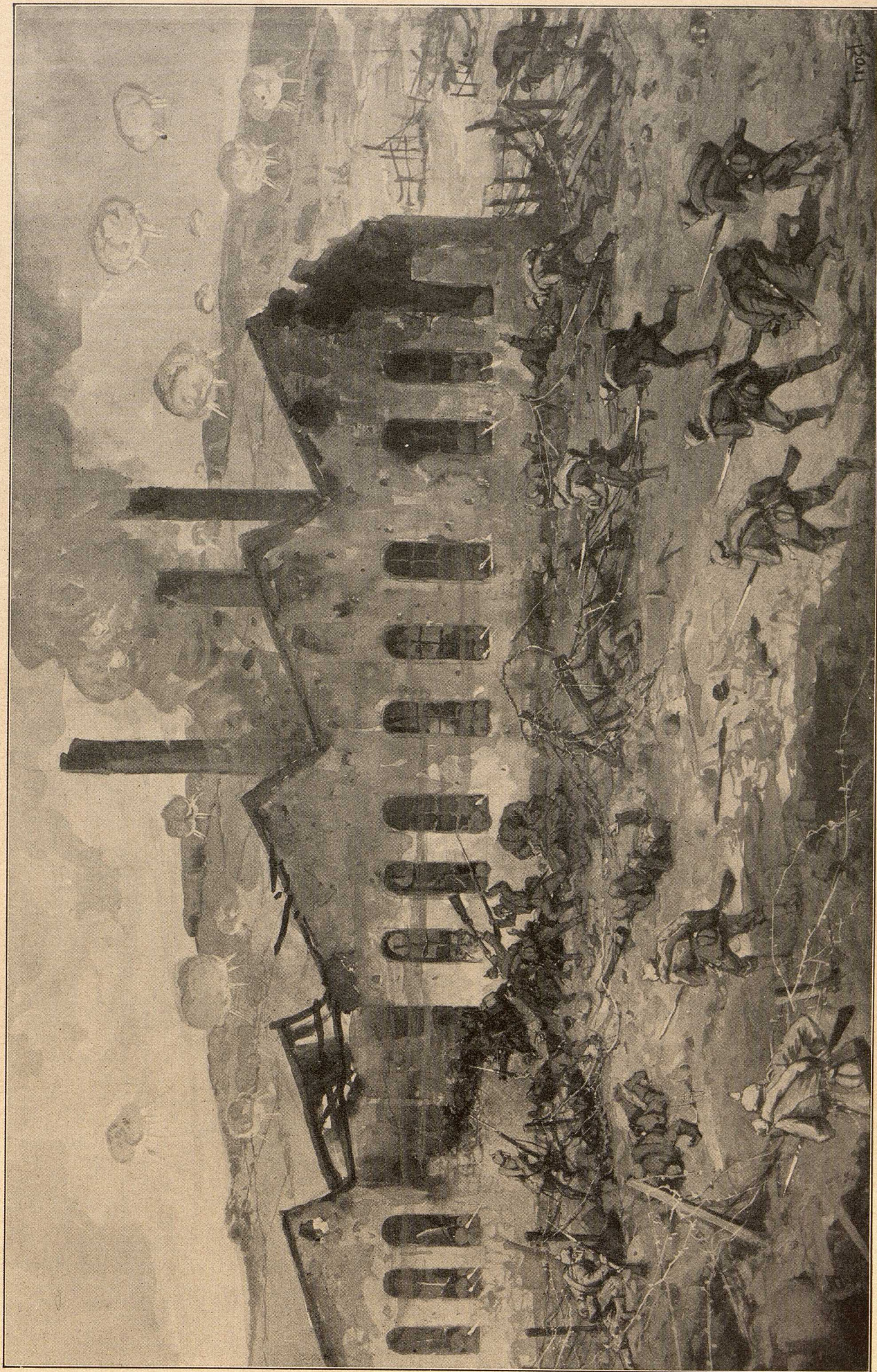
Owner of medium: Oberösterreichische Landesbibliothek

Publisher: Oberösterreichische Landesbibliothek, 4021 Linz, Schillerplatz 2

### Contact:

Email: [landesbibliothek\(at\)ooe.gv.at](mailto:landesbibliothek(at)ooe.gv.at)

Telephone: +43(732) 7720-53100



**Der Kampf um die Zuckerfabrik bei Souchez. Gezeichnet von M. Zroff.**

Die französisch-englische Mat-Suni-Differenz hat zu einer besonders harten Gefechtsartigkeit zwischen Lille und Arras geführt. Einen Brennpunkt der Kämpfe bildet die westlich Soudes am Fuß der Loretohöhe gelegene Zuckerfabrik. Am 1. Juni von den Franzosen in Besitz genommen, wurde sie von den Deutschen sofort zurückerobert, und seitdem kämpfen beide Parteien um dieses Objekt mit wechselndem Erfolge.