

## **Terms and Conditions**

The Library provides access to digitized documents strictly for noncommercial educational, research and private purposes and makes no warranty with regard to their use for other purposes. Some of our collections are protected by copyright. Publication and/or broadcast in any form (including electronic) requires prior written permission from the Library.

Each copy of any part of this document must contain there Terms and Conditions. With the usage of the library's online system to access or download a digitized document you accept there Terms and Conditions.

Reproductions of material on the web site may not be made for or donated to other repositories, nor may be further reproduced without written permission from the Library

For reproduction requests and permissions, please contact us. If citing materials, please give proper attribution of the source.

### Imprint:

Director: Mag. Renate Plöchl

Deputy director: Mag. Julian Sagmeister

Owner of medium: Oberösterreichische Landesbibliothek

Publisher: Oberösterreichische Landesbibliothek, 4021 Linz, Schillerplatz 2

### Contact:

Email: [landesbibliothek\(at\)ooe.gv.at](mailto:landesbibliothek(at)ooe.gv.at)

Telephone: +43(732) 7720-53100



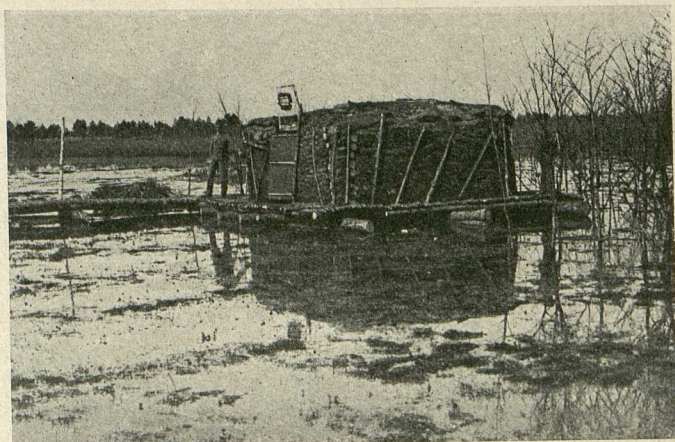
tungen gelegt. Das eingebaute Fernsprechnetzt ist überdies durch Winkerverbindungen, Lichtsignale, Feuerzeichen u. dgl. ergänzt. Zur Beleuchtung des Vorgeländes bei nächtlichem Kampfe sind Scheinwerfer in die Schützengräben eingebaut und vorgeschobene Posten oder Patrouillen mit Leuchtpistolen und Leuchtraketen ausgerüstet. Unsere jetzigen mustergültigen Stellungenanlagen liefern den Beweis, daß die Deutschen auch in der Feldbefestigungstechnik Meister sind.

### Ständige Befestigung.

Befestigungen ständiger Bauart sind die schon im Frieden hergestellten Befestigungswerke der Festungen: Forts, Zwischenwerke,

Nahkampfstützpunkte und Batterien. Diese Befestigungsbauten dienen entweder zum Kampf gegen die schwere Artillerie des Angreifers oder für die infanteristische Nahverteidigung oder gleichzeitig für beide Zwecke. In neuester Zeit wird die räumliche Trennung der Artillerie von der Infanterie bevorzugt.

Für die Lage, Größe, Form und Bauart dieser Werke gibt es keine bin-



Feldbefestigung im Sumpfgebiet

Drücke



Eingedeckter Laufgang

Muschner

Festungswerke



Im Innern eines bombensicheren Unterstandes Kgl. Bayr. Kriegsarchiv