

Terms and Conditions

The Library provides access to digitized documents strictly for noncommercial educational, research and private purposes and makes no warranty with regard to their use for other purposes. Some of our collections are protected by copyright. Publication and/or broadcast in any form (including electronic) requires prior written permission from the Library.

Each copy of any part of this document must contain there Terms and Conditions. With the usage of the library's online system to access or download a digitized document you accept there Terms and Conditions.

Reproductions of material on the web site may not be made for or donated to other repositories, nor may be further reproduced without written permission from the Library

For reproduction requests and permissions, please contact us. If citing materials, please give proper attribution of the source.

Imprint:

Director: Mag. Renate Plöchl

Deputy director: Mag. Julian Sagmeister

Owner of medium: Oberösterreichische Landesbibliothek

Publisher: Oberösterreichische Landesbibliothek, 4021 Linz, Schillerplatz 2

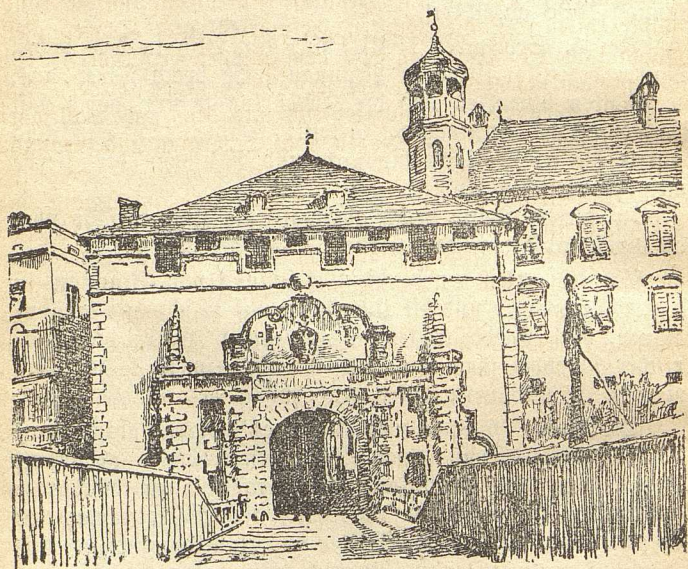
Contact:

Email: [landesbibliothek\(at\)ooe.gv.at](mailto:landesbibliothek(at)ooe.gv.at)

Telephone: +43(732) 7720-53100

Am 9. Oktober 1664 war der Kurfürst Ferdinand Maria nach Braunau gekommen, um die Gegend wegen stärkerer Befestigung gegen eine allfällige Türkengefahr in Augenschein zu nehmen.

1672 faßte der Kurfürst Ferdinand Maria den Entschluß, die Stadt Braunau mit neuen Festungswerken zu stärken und hiedurch zu einem wirklich haltbaren Platze zu machen. Am 8. April 1674 besah er sie in eigener Person. Zur Erweiterung der Festungswerke wurden 1677 und 1678



Das frühere Innthor.

Realitäten von der Stadt angekauft. Am 17. Dez. 1677 kam die Mühle in der Schanz beim Labthor um 400 fl. wieder in den Besitz der Kurfürsten. Sebastian Stainer verkaufte ihm um 600 fl. sein Eckhaus, gelegen am untern Stadtplatz gegen das Wasser. Das Wasserthor wurde damals neu gebaut, wie aus der von der Wasserseite her angebrachten Inschrift zu ersehen war. Bei Gelegenheit der Errichtung neuer Werke soll auch der Inn in die Nähe des Stadthores geleitet worden sein