

Terms and Conditions

The Library provides access to digitized documents strictly for noncommercial educational, research and private purposes and makes no warranty with regard to their use for other purposes. Some of our collections are protected by copyright. Publication and/or broadcast in any form (including electronic) requires prior written permission from the Library.

Each copy of any part of this document must contain there Terms and Conditions. With the usage of the library's online system to access or download a digitized document you accept there Terms and Conditions.

Reproductions of material on the web site may not be made for or donated to other repositories, nor may be further reproduced without written permission from the Library

For reproduction requests and permissions, please contact us. If citing materials, please give proper attribution of the source.

Imprint:

Director: Mag. Renate Plöchl

Deputy director: Mag. Julian Sagmeister

Owner of medium: Oberösterreichische Landesbibliothek

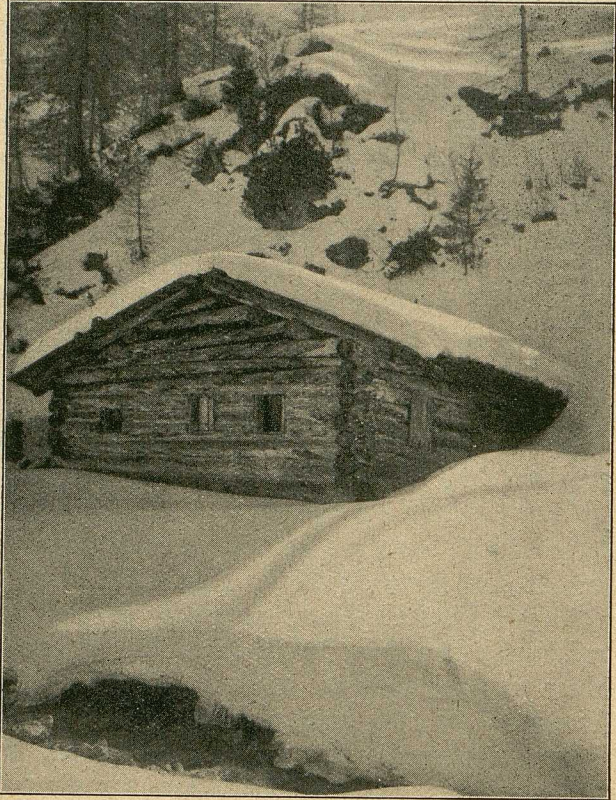
Publisher: Oberösterreichische Landesbibliothek, 4021 Linz, Schillerplatz 2

Contact:

Email: [landesbibliothek\(at\)ooe.gv.at](mailto:landesbibliothek(at)ooe.gv.at)

Telephone: +43(732) 7720-53100

aufgeschichtet und diese an den Ecken miteinander verbunden. Solche Hütten glichen den Heustäbeln auf vielen unserer Wiesen. Weil sich die unbehauenen Rundhölzer schlecht übereinander fügten und der kalte Wind durch die Wände gar zu ungemütlich durchpfliff, hat man die Fugen mit Moos, Lehm oder gelegentlich wohl auch mit einer Mischung von Lehm und Kuhmist verstrichen.



Zufn. Dr. Wopjner

Bild 1, Haus in Pfafflar.

So entstand aus der Grubenhütte das Blockhaus. Wer über das Sahntennjoch von Imst ins Lechtal wandert, kann heute noch beim Abstieg ins Bschlabertal in Pfafflar Blockhäuser sehen, die nach solcher Art gebaut sind. Heute sind diese Häuser freilich nur im Sommer bewohnt, wenn die Leute aus Boden zur Heumahd heraufziehen, aber noch vor hundert Jahren blieben die Menschen auch während des Winters in Pfafflar. (Bild 1.)

In den ältesten Zeiten umfaßte die Hütte nur ein Gefaß, das