

Terms and Conditions

The Library provides access to digitized documents strictly for noncommercial educational, research and private purposes and makes no warranty with regard to their use for other purposes. Some of our collections are protected by copyright. Publication and/or broadcast in any form (including electronic) requires prior written permission from the Library.

Each copy of any part of this document must contain there Terms and Conditions. With the usage of the library's online system to access or download a digitized document you accept there Terms and Conditions.

Reproductions of material on the web site may not be made for or donated to other repositories, nor may be further reproduced without written permission from the Library

For reproduction requests and permissions, please contact us. If citing materials, please give proper attribution of the source.

Imprint:

Director: Mag. Renate Plöchl

Deputy director: Mag. Julian Sagmeister

Owner of medium: Oberösterreichische Landesbibliothek

Publisher: Oberösterreichische Landesbibliothek, 4021 Linz, Schillerplatz 2

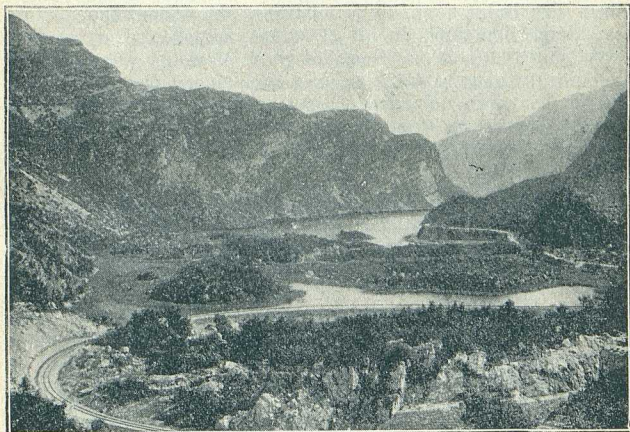
Contact:

Email: [landesbibliothek\(at\)ooe.gv.at](mailto:landesbibliothek(at)ooe.gv.at)

Telephone: +43(732) 7720-53100

Die Reise zum Gardasee.

Auf drei Seiten führen Bahnlinien an das Gestade des Gardasees; im Norden die von der Südbahnstation Mori ausgehende Schmalspurbahn Mori-Arco-Riva, die für Reisende aus Oesterreich und Deutschland zunächst in Betracht kommt; im Süden die Linie Venedig-Verona-Mailand mit den beiden Stationen *Peschiera* und *Desenzano*; und am Westufer endlich die Strassenbahn (Tram) *Brescia-Tormini-Salò-Gardone-Maderno*, deren letztere Theilstrecke erst 1901 dem Verkehr übergeben wird.



Loppio-See.

Die Strecke Mori-Arco-Riva zeichnet sich durch grosse landschaftliche Schönheit und Abwechslung aus; in Verbindung mit der Fahrt über den Gardasee erschliesst sie ein Landschaftsbild von so herrlicher Zeichnung und Farbe wie kaum eine zweite Reise von gleich kurzer Dauer. Der Abstecher über Mori-Riva-Desenzano ist daher nicht nur den Reisenden nach Mailand und dem westlichen Oberitalien, deren Bahnfahrt er um 60 km kürzt, zu empfehlen, sondern auch allen Denjenigen anzurathen, die vom Südufer des Sees, von Desenzano oder Peschiera aus, die Reise nach Verona, Padua, Venedig in östlicher Richtung fortsetzen wollen: ein so vielgestaltiges Schaustück wie den Gardasee und seinen herrlichen Landschaftsrahmen bietet die Natur am Südrand der Alpen nicht zum zweiten Male.