

Terms and Conditions

The Library provides access to digitized documents strictly for noncommercial educational, research and private purposes and makes no warranty with regard to their use for other purposes. Some of our collections are protected by copyright. Publication and/or broadcast in any form (including electronic) requires prior written permission from the Library.

Each copy of any part of this document must contain there Terms and Conditions. With the usage of the library's online system to access or download a digitized document you accept there Terms and Conditions.

Reproductions of material on the web site may not be made for or donated to other repositories, nor may be further reproduced without written permission from the Library

For reproduction requests and permissions, please contact us. If citing materials, please give proper attribution of the source.

Imprint:

Director: Mag. Renate Plöchl

Deputy director: Mag. Julian Sagmeister

Owner of medium: Oberösterreichische Landesbibliothek

Publisher: Oberösterreichische Landesbibliothek, 4021 Linz, Schillerplatz 2

Contact:

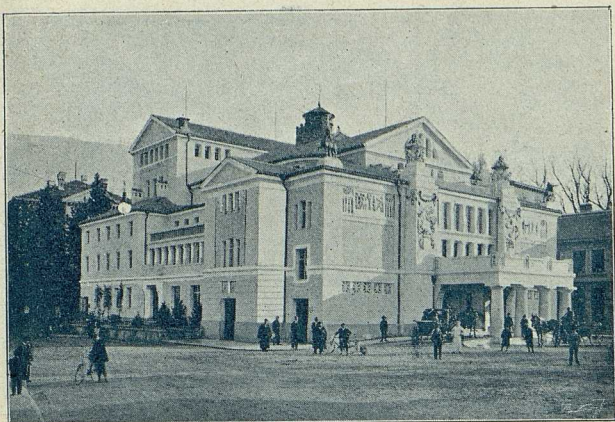
Email: [landesbibliothek\(at\)ooe.gv.at](mailto:landesbibliothek(at)ooe.gv.at)

Telephone: +43(732) 7720-53100

Rundgang durch Meran und Mais.

Vom Bahnhof ostwärts durch die Habsburgerstrasse in wenigen Minuten zum Ruffinplatz mit dem nach Plänen des Münchner Architekten M. Dülfer errichteten, 1900 vollendeten Neubau des Stadttheaters und vor diesem rechts einbiegend zu der von prächtigen Bäumen beschatteten

Gisela-Promenade, dem ältesten Teil der Kuranlagen,¹⁾ die sich von hier aus an beiden Ufern der Passer entlang



Theater.

hinziehen und in ihrer gärtnerischen und landschaftlichen Schönheit einen unvergleichlichen Schatz des Kurortes bilden.

Flussabwärts schliesst sich die Stefanie-Promenade an; vor uns überbrückt der sog. Naggelte Steg²⁾ die Passer und stellt die Verbindung mit dem Franz Ferdinand-Quai am jenseitigen Ufer her. Einige Schritte weiter liegt an der Gisela-Promenade das **Kurhaus** (Casino, Lesehalle, Spielzimmer, Restaurant und Café), ihm gegenüber am linken

¹⁾ In den Kuranlagen ist das Aufwirbeln von Staub durch nicht fussfreie Kleider der Damen strengstens verboten; während der Promadenkonzerte ist dasebst auch das Rauchen untersagt, in den Wandelbahnen überhaupt nie gestattet.

²⁾ Naggeltes Steg = wankender oder schwankender Steg.