

Terms and Conditions

The Library provides access to digitized documents strictly for noncommercial educational, research and private purposes and makes no warranty with regard to their use for other purposes. Some of our collections are protected by copyright. Publication and/or broadcast in any form (including electronic) requires prior written permission from the Library.

Each copy of any part of this document must contain there Terms and Conditions. With the usage of the library's online system to access or download a digitized document you accept there Terms and Conditions.

Reproductions of material on the web site may not be made for or donated to other repositories, nor may be further reproduced without written permission from the Library

For reproduction requests and permissions, please contact us. If citing materials, please give proper attribution of the source.

Imprint:

Director: Mag. Renate Plöchl

Deputy director: Mag. Julian Sagmeister

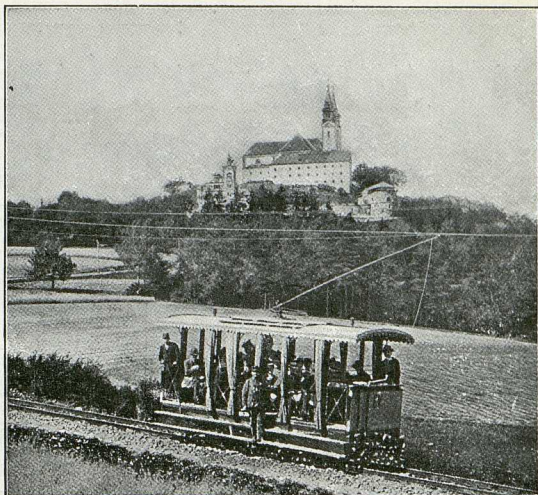
Owner of medium: Oberösterreichische Landesbibliothek

Publisher: Oberösterreichische Landesbibliothek, 4021 Linz, Schillerplatz 2

Contact:

Email: [landesbibliothek\(at\)ooe.gv.at](mailto:landesbibliothek(at)ooe.gv.at)

Telephone: +43(732) 7720-53100



LINZ.

Die Pöstlingbergbahn.

Überhalb der mit der Hauptstadt von Oberösterreich durch eine Brücke über die Donau verbundenen, am linken Ufer gelegenen Stadt **Urfahr** erhebt sich der 537 m hohe **Pöstlingberg**, der Linzer „Rigi“, das alte Wahrzeichen von Linz. Durch seine günstige Lage gewährt er eine weite prachtvolle Rundschau einerseits auf Linz-Urfahr, andererseits weit in die bayrische, salzburgische und niederösterreichische Alpenwelt, ins herrliche Salzkammergut, dann nach Böhmen und ins Mühlviertel. Hoch oben auf seinem Gipfel erhebt sich eine stattliche, hübsche Wallfahrtskirche mit zwei schlanken Türmen, seit alter Zeit das Ziel tausender Gläubiger.

Der Genuß der sich von oben bietenden großartigen Fernsicht ist seit einigen Jahren (1898) durch die auf den Pöstlingberg führende elektrische Steilbahn (bemerkenswert als steilste Adhäsionsbahn) jedermann leicht und bequem möglich gemacht. Die Pöstlingbergbahn wird in der schönen Jahreszeit von tausenden Fremden und Einheimischen benutzt, die sich an der oben herrschenden reinen Gebirgsluft laben und an dem herrlichen Panorama ergötzen wollen. Für die Fremden ist dadurch ein wichtiger Anziehungspunkt geschaffen. Fahrpreise: Bergfahrt 50 Heller, Talfahrt 30 Heller, Fahrtdauer zirka 20 Minuten.

Die Pöstlingbergbahn ist Eigentum der Linzer Elektrizitätsgesellschaft, der auch die Linzer elektrische Stadtbahn gehört, desgleichen das knapp vor der Endstation hoch oben am Berge stehende „Hotel Pöstlingberg“, ein moderner Prachtbau mit luftigem Turme, gedeckten und freien Terrassen, großem Restaurationssaale und anderen Räumlichkeiten, ein Musteretablisement, welches angenehme Unterkunft und vorzügliche Verpflegung zu mäßigen Preisen bietet.

Der Anblick des beleuchteten Linz mit den tausenden Lichtern, die sich in dem majestätischen Donaustrome spiegeln, von der Hotelterrasse bei Dämmerung beobachtet, ist unvergleichlich schön, die wahrhaft bezaubernden Lichteffekte machen einen unvergeßlichen Eindruck.

