

Terms and Conditions

The Library provides access to digitized documents strictly for noncommercial educational, research and private purposes and makes no warranty with regard to their use for other purposes. Some of our collections are protected by copyright. Publication and/or broadcast in any form (including electronic) requires prior written permission from the Library.

Each copy of any part of this document must contain there Terms and Conditions. With the usage of the library's online system to access or download a digitized document you accept there Terms and Conditions.

Reproductions of material on the web site may not be made for or donated to other repositories, nor may be further reproduced without written permission from the Library

For reproduction requests and permissions, please contact us. If citing materials, please give proper attribution of the source.

Imprint:

Director: Mag. Renate Plöchl

Deputy director: Mag. Julian Sagmeister

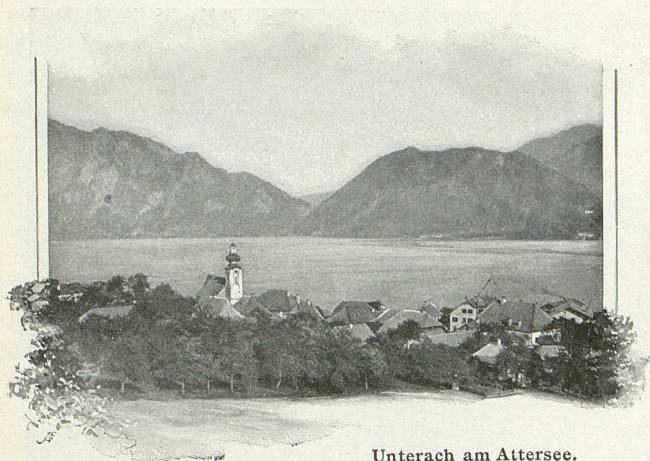
Owner of medium: Oberösterreichische Landesbibliothek

Publisher: Oberösterreichische Landesbibliothek, 4021 Linz, Schillerplatz 2

Contact:

Email: [landesbibliothek\(at\)ooe.gv.at](mailto:landesbibliothek(at)ooe.gv.at)

Telephone: +43(732) 7720-53100



Unterach am Attersee.

Nach Originalaufnahme von Stengel & Co. in Dresden.

anmutig gelegen, gute Gasthöfe, zahlreiche Privatwohnungen mit Bade- und Boothütten (geschickte Bootbauer für Ruder- und Segelboote), sehr mildes Klima (viele Edelkastanien). Prachtvolle und abwechslungsreiche Ausflüge zu lohnenden Aussichtspunkten und reizend gelegenen Almen, in das nahe Schafberggebiet und auf den gegenüberliegenden Hochgipf. Wegmarkierungen und autorisierte Bergführer. Der anerkannt schattigste und lohnendste Abstieg von der Schafbergspitze führt nach Unterach und wurde sogar von der Kaiserin Elisabeth von Österreich zu Fuß zurückgelegt. Dieser höchst abwechslungsreiche Fußweg wird auch von vielen Touristen gewählt, welche, um Zeit und Geld zu ersparen, nicht wieder den gleichen Rückweg per Zahnradbahn nehmen wollen. Am Seeufer reizende Promenade zum Kaiserbrunnen (Felsenquelle mit vorzüglichem Wasser, Temperatur wie im Bade Fusch) und weiter zur sehr sehenswerten, romantisch gelegenen Burggrabenklamm. Von Unterach fahren wir mit einem der schmucken Dampfboote in östlicher Richtung nach **Burgau**, neues Hotel (Tennisplätze) und ein Gasthof in reizendster Lage am See (Fischzucht), Hochgebirgs-umgebung, schattigster Hochwald, prachtvolle Fernsicht der Länge nach über den ganzen See. — Dann weiter nach **Weißbach** am Eingange in das romantische Weißbachtal. Durch dieses großartige Hochgebirgstal (kaiserliche Jagdreviere mit großem Hochwildstand) führt ein prachtvoller Fahrweg nach Mitterweißbach im Trauntale. Omnibusverbindungen nach Mitterweißbach und Ischl Seite XIX. — Weißbach, sehr gut renommirtes Hotel, Parkanlagen am See und reizend gelegene Villen, sehr beliebter Wagenausflug der Ischler Sommergäste, Tennis-Turniere. Zahlreiche lohnende Hochgebirgstouren, wie von Burgau und Unterach.

Von Weißbach nimmt das Dampfschiff einen nördlichen Kurs gegen Station **Forstamt** dann nach **Steinbach**, Dorf mit uralter Kirche am Fuße der