

Terms and Conditions

The Library provides access to digitized documents strictly for noncommercial educational, research and private purposes and makes no warranty with regard to their use for other purposes. Some of our collections are protected by copyright. Publication and/or broadcast in any form (including electronic) requires prior written permission from the Library.

Each copy of any part of this document must contain there Terms and Conditions. With the usage of the library's online system to access or download a digitized document you accept there Terms and Conditions.

Reproductions of material on the web site may not be made for or donated to other repositories, nor may be further reproduced without written permission from the Library

For reproduction requests and permissions, please contact us. If citing materials, please give proper attribution of the source.

Imprint:

Director: Mag. Renate Plöchl

Deputy director: Mag. Julian Sagmeister

Owner of medium: Oberösterreichische Landesbibliothek

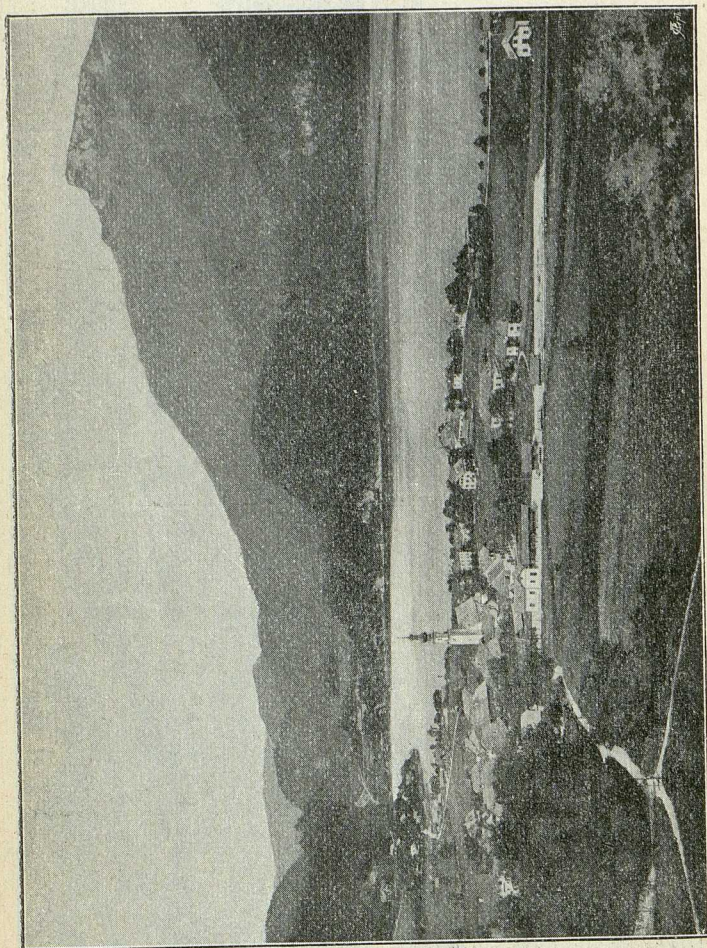
Publisher: Oberösterreichische Landesbibliothek, 4021 Linz, Schillerplatz 2

Contact:

Email: [landesbibliothek\(at\)ooe.gv.at](mailto:landesbibliothek(at)ooe.gv.at)

Telephone: +43(732) 7720-53100

directe Fahrt **früher** als für jene Zugspassagiere, welche in Lueg nicht auf das Dampfschiff übersteigen und mit der Bahn nach der Bahnstation St. Wolfgang fahren, weil selbe erst dort mittelst Ueberfuhrdampfer quer über den See geführt werden. Das Dampfboot landet weiters in **Fürberg** in idyllischer Bucht, Jausen-Station. Ausflüge: Scheffelblick, Falkenstein-Capelle. Endstation **St. Gilgen**, geschlossener Ort, climatisch günstige Lage, mit Gasthöfen, Seerestaurationen, Villen und Privatwohnungen, beliebte Sommerfrische, lohnende Spaziergänge, Steinklüfte (seltene Naturerscheinung). Vom Wolfgangsee per Localbahn am reizend gelegenen Grottensee (Schloss Hüttenstein) vorbei nach dem Mondsee, bis Blomberg hochinteressante Bahnfahrt.



Der Wolfgangsee mit St. Gilgen.

Der Mondsee.

481 m absolute Höhe, 1440 ha gross, 11·4 km lang, 2·2 km breit, fischreich, grösste Tiefe gegen 70 m, Badedauer 3—3½ Monate, Temperatur 16—22°. — Der Mondsee ist gegen Norden und Osten durch eine reich bewaldete Bergkette (Kulmspitz 1095 m) begrenzt, welcher das ganze Thal seine geschützte Lage verdankt. Im Süden ragt der weltbekannte Schafberg (1780 m) hoch in die Lüfte und bietet mit seinen Ausläufern eine grossartige Hochgebirgs-Scenerie. Gegen Südwesten und Westen schliessen der Höllkar (1187 m), die