

## **Terms and Conditions**

The Library provides access to digitized documents strictly for noncommercial educational, research and private purposes and makes no warranty with regard to their use for other purposes. Some of our collections are protected by copyright. Publication and/or broadcast in any form (including electronic) requires prior written permission from the Library.

Each copy of any part of this document must contain there Terms and Conditions. With the usage of the library's online system to access or download a digitized document you accept there Terms and Conditions.

Reproductions of material on the web site may not be made for or donated to other repositories, nor may be further reproduced without written permission from the Library

For reproduction requests and permissions, please contact us. If citing materials, please give proper attribution of the source.

### Imprint:

Director: Mag. Renate Plöchl

Deputy director: Mag. Julian Sagmeister

Owner of medium: Oberösterreichische Landesbibliothek

Publisher: Oberösterreichische Landesbibliothek, 4021 Linz, Schillerplatz 2

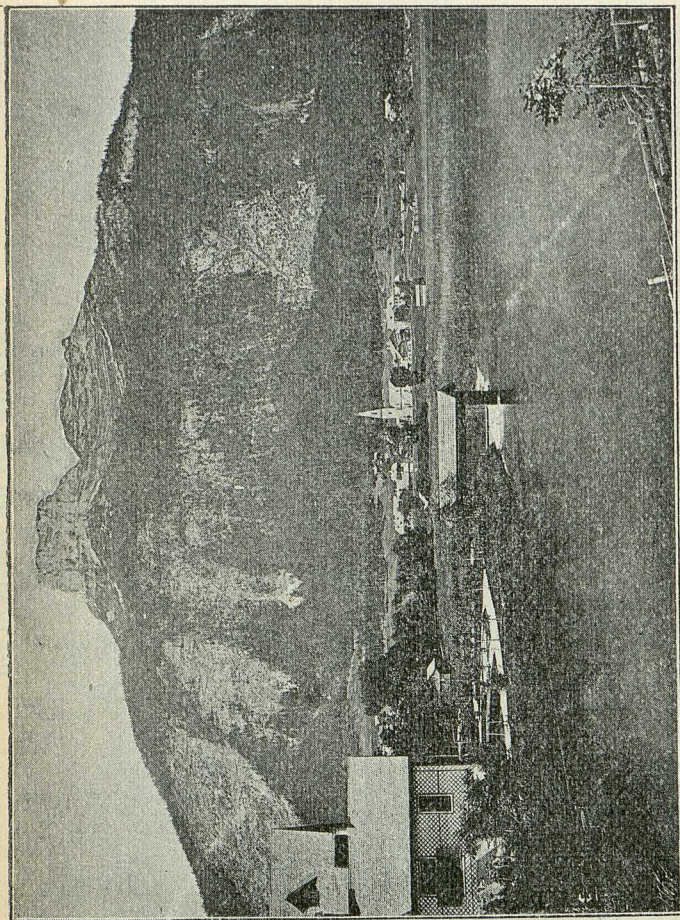
### Contact:

Email: [landesbibliothek\(at\)ooe.gv.at](mailto:landesbibliothek(at)ooe.gv.at)

Telephone: +43(732) 7720-53100

## Der Altaussee.

Von Aussee auf vortrefflicher Strasse in  $\frac{3}{4}$  Stunden zu erreichen. Omnibus-Fahrordnung Seite 15. Der See (709 m absolute Höhe) ist 3 km lang, 1 km breit, 55 m tief. Am Nordufer liegt der Loser (1836 m), besuchter Aussichtspunkt. Im Nordosten und Osten das todte Gebirge, der Trisselberg (1773 m) mit der steilen Trisselwand. Von Altaussee schönster Ausblick auf den Dachstein mit dem Carls-Eisfeld. Am Westufer in schöner Lage Pfarrdorf **Altaussee**, mit gothischer Kirche, beliebte Sommerfrische, Hotels, Seebadeanstalten, viele Privatwohnungen



Alt-Aussee mit dem Loser.

und Villen vornehmer Besitzer, als des Herzogs von Nassau, Fürst Hohenlohe-Schillingsfürst etc. Bootfahrt zur Seewiese (Restauration im Jägerhaus) am Seende lohnend. Um den See 7400 m langer, sehr abwechslungsreicher Promenadeweg. Interessant ist der Besuch des in der Nähe Altaussees gelegenen Salzberges (948 m), woselbst die Salzsoole gewonnen und in die Sudhäuser nach Markt Aussee geleitet wird. (Fremden ist der Eintritt in die Salzbergwerke gegen Anmeldung gestattet.) Unweit Altaussee auf einem Hügel: Ruine Pflindsberg, mit prachtvoller Aussicht, darunter Wasserfall des Trattenbaches.