

Terms and Conditions

The Library provides access to digitized documents strictly for noncommercial educational, research and private purposes and makes no warranty with regard to their use for other purposes. Some of our collections are protected by copyright. Publication and/or broadcast in any form (including electronic) requires prior written permission from the Library.

Each copy of any part of this document must contain there Terms and Conditions. With the usage of the library's online system to access or download a digitized document you accept there Terms and Conditions.

Reproductions of material on the web site may not be made for or donated to other repositories, nor may be further reproduced without written permission from the Library

For reproduction requests and permissions, please contact us. If citing materials, please give proper attribution of the source.

Imprint:

Director: Mag. Renate Plöchl

Deputy director: Mag. Julian Sagmeister

Owner of medium: Oberösterreichische Landesbibliothek

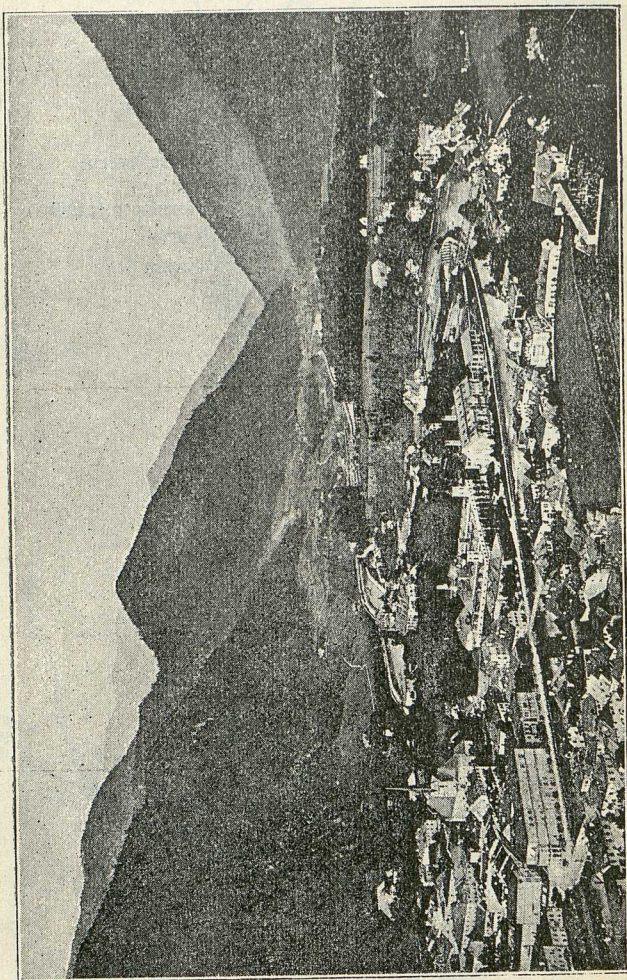
Publisher: Oberösterreichische Landesbibliothek, 4021 Linz, Schillerplatz 2

Contact:

Email: [landesbibliothek\(at\)ooe.gv.at](mailto:landesbibliothek(at)ooe.gv.at)

Telephone: +43(732) 7720-53100

Lage, mitten im prachtvollen Alpengebiet, zwischen den weltbekannten Salzkammergutseen und des anerkannt günstigen Klimas, der milden, durch den Duft der Nadelholzwaldungen gewürzten Luft, wurde Ischl der jährliche Sommeraufenthalt des allerhöchsten österreichischen Kaiserhauses und Centrale des Fremdenverkehrs im Salzkammergute. **Verbindungen**, Richtung: Traunsee-Attnang-Wien und Hallstättersee-Aussee-Wien, Seite 2—5. Richtung: Wolfgangsee-Mondsee-Salzburg, Seite 8—11; Richtung: Attersee, Seite 12 und 15. Schafbergbahn, Seite 14. **Ischl**, Sitz verschiedener Behörden (Einwohner 8500, jährliche Curgäste 4000, Passanten 15.000), ältestes Soolenbad, bietet alle



Ischl mit dem Traunthal.

Vorzüge eines weltbekannten Badeortes und mannigfaltige Curmittel: Soolenbäder, Mutterlauge, Salzberg-Schwefelschlamm, Fichten- und Latschen-Extract, Schwefelquelle, Dampfbäder, Wasserheilanstalt, Inhalations-Anstalten, Molken, Ischler, Klebelsberg- und Maria-Louisenquelle. Vorzügliches Trinkwasser, Flussbäder, Schwimm- und Turnanstalt. Terraincur-Einrichtung nach Professor Oertel. Plätze und Strassen, die schmucken Häuser, die eleganten Läden im Centrum des Marktes machen beinahe grossstädtischen Eindruck. Ausser vielen Hôtels zahlreiche, wohl-eingerichtete Villen und Privatwohnungen, Restaurationen, Café etc. Anfragen beantwortet die Curcommission. **Sehenswürdigkeiten**: Die katholische Pfarrkirche (Altarblätter von Kupelwieser und Fresken von Mader),