

Terms and Conditions

The Library provides access to digitized documents strictly for noncommercial educational, research and private purposes and makes no warranty with regard to their use for other purposes. Some of our collections are protected by copyright. Publication and/or broadcast in any form (including electronic) requires prior written permission from the Library.

Each copy of any part of this document must contain there Terms and Conditions. With the usage of the library's online system to access or download a digitized document you accept there Terms and Conditions.

Reproductions of material on the web site may not be made for or donated to other repositories, nor may be further reproduced without written permission from the Library

For reproduction requests and permissions, please contact us. If citing materials, please give proper attribution of the source.

Imprint:

Director: Mag. Renate Plöchl

Deputy director: Mag. Julian Sagmeister

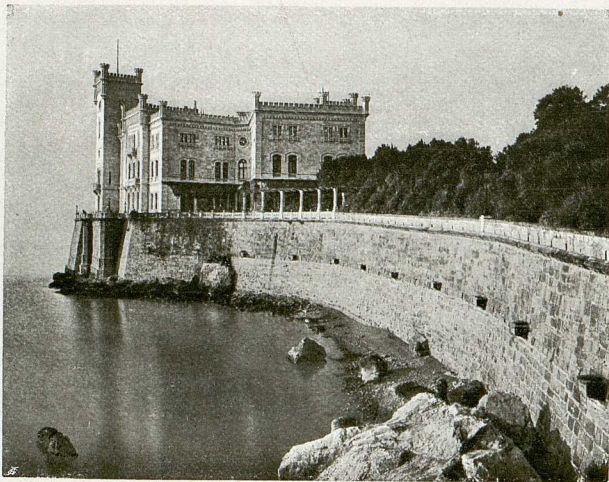
Owner of medium: Oberösterreichische Landesbibliothek

Publisher: Oberösterreichische Landesbibliothek, 4021 Linz, Schillerplatz 2

Contact:

Email: [landesbibliothek\(at\)ooe.gv.at](mailto:landesbibliothek(at)ooe.gv.at)

Telephone: +43(732) 7720-53100



Miramare bei Triest

Süden vorspringenden Felskamm des Nanós erschließt. Unmittelbar darauf überquert die Bahn mittels einer Eisenbrücke den Wippachfluß, und nun zweigt die neue Linie von der Wippachtalbahn ab, übersetzt noch zweimal den Wippachfluß und steigt an der steilen Lehne des Branicatales zur Station Reifenberg (17·3 km) an.

Bis zur Station St. Daniel-Kobdilj (24·2 km) folgen jetzt hohe Dämme, Viadukte und Tunnels, wie die Reifenbergtunnels, der Branicatunnel und der 531 m lange St. Danielstunnel, der den Nordrand des Karstplateaus durchbricht. Weiters folgt die Station Dutovlje=Skopo (30·7 km), dann hinter dem 455 m langen Doltunnel das reizvolle Tal von Repen-