

Terms and Conditions

The Library provides access to digitized documents strictly for noncommercial educational, research and private purposes and makes no warranty with regard to their use for other purposes. Some of our collections are protected by copyright. Publication and/or broadcast in any form (including electronic) requires prior written permission from the Library.

Each copy of any part of this document must contain there Terms and Conditions. With the usage of the library's online system to access or download a digitized document you accept there Terms and Conditions.

Reproductions of material on the web site may not be made for or donated to other repositories, nor may be further reproduced without written permission from the Library

For reproduction requests and permissions, please contact us. If citing materials, please give proper attribution of the source.

Imprint:

Director: Mag. Renate Plöchl

Deputy director: Mag. Julian Sagmeister

Owner of medium: Oberösterreichische Landesbibliothek

Publisher: Oberösterreichische Landesbibliothek, 4021 Linz, Schillerplatz 2

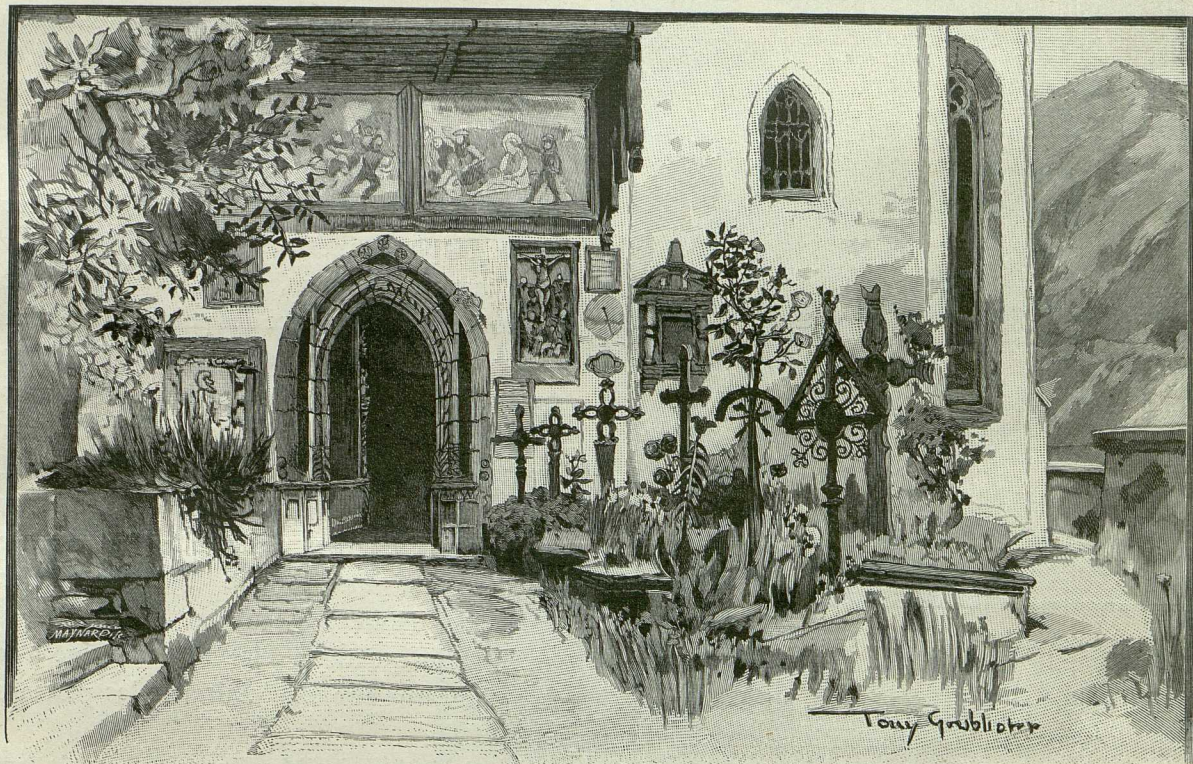
Contact:

Email: [landesbibliothek\(at\)ooe.gv.at](mailto:landesbibliothek(at)ooe.gv.at)

Telephone: +43(732) 7720-53100

les saisons et par tous les temps, fait de ce massif l'objet spécial de ses observations et de ses études écrites, dessinées et photographiées¹.

Ce groupe du Dachstein est le plus puissant de toutes les Alpes septentrionales. Situé sur la frontière des trois provinces de Salzbourg, de Haute-Autriche et de Styrie, et s'étendant, dit M. F. Simony, « sur une base de 600 kilomètres carrés environ, il s'élève dans la direction de l'est à l'ouest et en même temps du nord au sud, par étages successifs, jusqu'à une sorte de plateau dont la partie la plus basse, à l'est, atteint une hauteur de 1300 mètres et les derniers degrés de 2500 à 2700 mètres, et d'où s'élancent de nombreuses cimes, la plupart — et aussi les plus hautes et les plus escarpées — dans la partie sud-ouest... Le Dachstein offre trois grands glaciers et trois plus petits, d'une superficie totale de plus de 10 kilomètres carrés. Parmi les pre-



LE CIMETIÈRE DE HALLSTATT

miers, celui de Hallstatt, dit le Carls-Eisfeld, en a près de 5, celui de Gosau plus de 2, et celui de Schladming, 1,68.... Comme tous les glaciers des Alpes, ceux du Dachstein ont subi, dans les dernières années, de fortes variations dans leur extension. Jusqu'en 1848 ou 1849, celui de Gosau n'a cessé de s'accroître; de même celui de Hallstatt jusqu'en 1855 ou 1856. Puis ce fut le tour d'une diminution non moins constante de leur masse. »

La hutte Simony se trouve tout à la base du Carls-Eisfeld au milieu de l'aride étendue des moraines. Au devant, l'immense champ de neige, long de 3750 mètres et large de 2250, s'étend, bordé de rochers abrupts et terminé au loin par les deux cimes du Haut et du Bas-Dachstein. C'est un spectacle d'une grandeur indicible, devant lequel on ne peut que se taire et admirer.

Mais, pour bien se rendre compte du caractère du massif entier, il faut monter jusqu'à la cime du Haut-Dachstein. D'ici, en trois heures, à travers le glacier, par un chemin muni de crampons et bordé d'une corde en fils de fer tressés, on atteindra ce sommet, le plus haut de

1. Voici le titre de ce grand et magnifique ouvrage en cours de publication : *Das Dachsteingebiet, ein geographisches Charakterbild aus den österreichischen Nordalpen*. (Vienne et Olmütz. Grand in-4°. 1^{er} fasc., 1889; 2^e fasc., 1893.)