

## **Terms and Conditions**

The Library provides access to digitized documents strictly for noncommercial educational, research and private purposes and makes no warranty with regard to their use for other purposes. Some of our collections are protected by copyright. Publication and/or broadcast in any form (including electronic) requires prior written permission from the Library.

Each copy of any part of this document must contain there Terms and Conditions. With the usage of the library's online system to access or download a digitized document you accept there Terms and Conditions.

Reproductions of material on the web site may not be made for or donated to other repositories, nor may be further reproduced without written permission from the Library

For reproduction requests and permissions, please contact us. If citing materials, please give proper attribution of the source.

### Imprint:

Director: Mag. Renate Plöchl

Deputy director: Mag. Julian Sagmeister

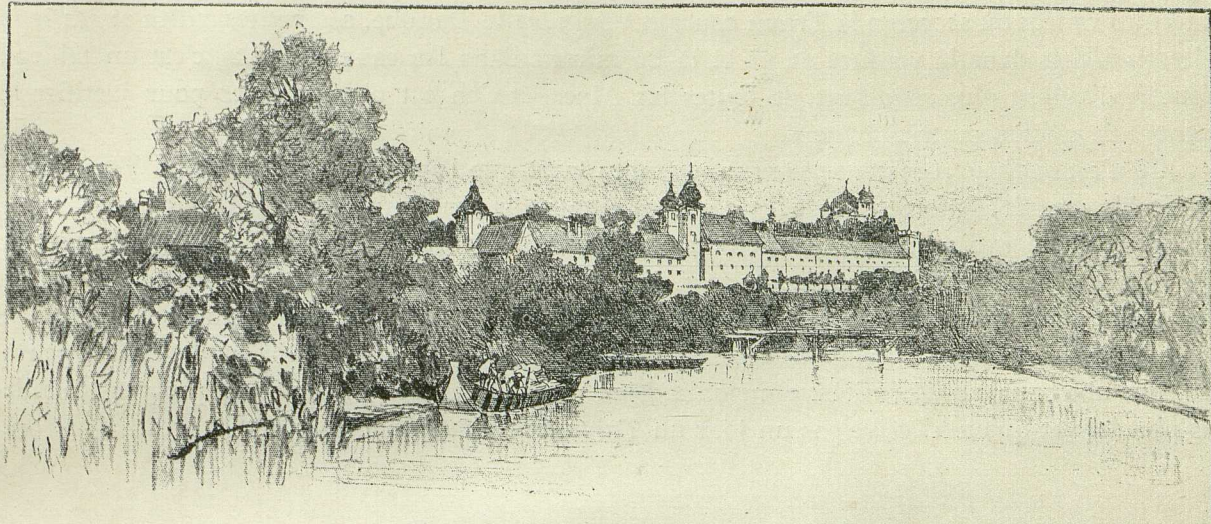
Owner of medium: Oberösterreichische Landesbibliothek

Publisher: Oberösterreichische Landesbibliothek, 4021 Linz, Schillerplatz 2

### Contact:

Email: [landesbibliothek\(at\)ooe.gv.at](mailto:landesbibliothek(at)ooe.gv.at)

Telephone: +43(732) 7720-53100



L'ABBAYE DE LAMBACH

## LE SALZKAMMERGUT



ORSQU'ON va de Paris à Vienne par Salzbourg, quelques stations avant Linz, chef-lieu de la province de Haute-Autriche, à Lambach en particulier, on aperçoit vers le sud, à l'horizon, une chaîne de montagnes bleuâtres en avant desquelles se détache, plus haute, une masse imposante dont la superbe et puissante structure retient le regard et ne tarde pas à offrir au touriste, surtout s'il est Français, un nouvel intérêt : ses cimes, en effet, découpent nettement sur le ciel le profil couché de la tête de Louis XVI depuis le front jusqu'à la base du cou, si frappant de vérité que les soldats français, l'apercevant d'ici en 1800, s'écrièrent aussitôt : « Notre roi Louis XVI ! » C'est le Traunstein, la sentinelle avancée des Alpes du Salzkammergut qui se déroulent en arrière.

On appelle de ce nom de Salzkammergut une contrée montagneuse d'une altitude minima de 420 mètres, de climat tempéré mais très variable, appartenant aux premiers contreforts des Alpes et située en majeure partie en Haute-Autriche sur les confins des territoires de Salzbourg et de Styrie. Les nombreuses et importantes mines de sel qu'elle renferme lui ont fait donner son nom (Biens de l'administration des salines) et, à proprement parler, d'après cette étymologie, le Salzkammergut n'a pas toute l'étendue qu'on lui donne, mais on lui a adjoint tout ce qui alentour offrait le même caractère et les mêmes aspects pittoresques. Sa superficie est ainsi d'environ 900 kilomètres carrés, et sa population, de 36 000 habitants, allemands de race, dont 5 000 protestants.

Peu de pays offrent, dans un espace aussi restreint, autant de beautés naturelles. Avec ses massifs de hauteurs de toutes formes et de toutes grandeurs, depuis les vertes collines arrondies jusqu'aux énormes rochers sauvages et escarpés, où une quarantaine de lacs, grands et petits, mettent la poésie de leurs ondes aux couleurs variées, ses glaciers majestueux, ses gorges humides et profondes où bruissent les torrents et les cascades, ses sombres forêts alternant avec les riantes