

Terms and Conditions

The Library provides access to digitized documents strictly for noncommercial educational, research and private purposes and makes no warranty with regard to their use for other purposes. Some of our collections are protected by copyright. Publication and/or broadcast in any form (including electronic) requires prior written permission from the Library.

Each copy of any part of this document must contain there Terms and Conditions. With the usage of the library's online system to access or download a digitized document you accept there Terms and Conditions.

Reproductions of material on the web site may not be made for or donated to other repositories, nor may be further reproduced without written permission from the Library

For reproduction requests and permissions, please contact us. If citing materials, please give proper attribution of the source.

Imprint:

Director: Mag. Renate Plöchl

Deputy director: Mag. Julian Sagmeister

Owner of medium: Oberösterreichische Landesbibliothek

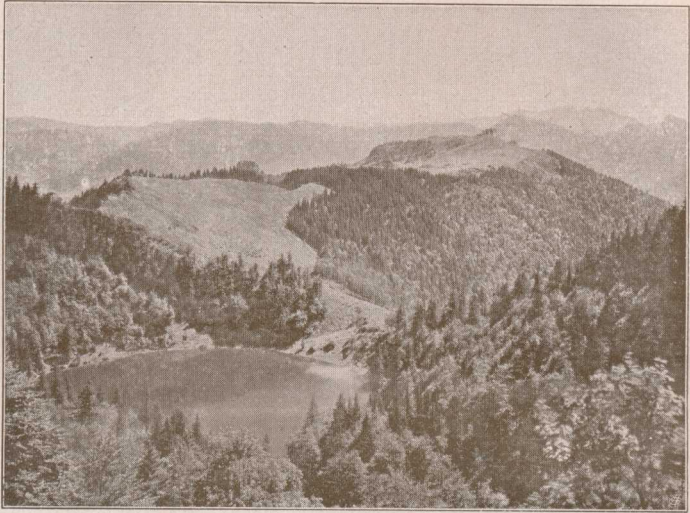
Publisher: Oberösterreichische Landesbibliothek, 4021 Linz, Schillerplatz 2

Contact:

Email: [landesbibliothek\(at\)ooe.gv.at](mailto:landesbibliothek(at)ooe.gv.at)

Telephone: +43(732) 7720-53100

versichert. Dieser Weg empfiehlt sich besonders zum Abstieg von der Schafbergspitze für Touristen, die von St. Wolfgang aufgestiegen sind. Vom Minichsee rechts, entlang Markierung Nr. 27, über Alpenmatten weiter durch einen kleinen Hochwald auf die Vormauer alpe und steil aufwärts zum Vormauerstein. (1 Stunde.)



Minichsee.

b) Ein anderer Aufstieg auf die Vormauer (1419 m) wie 6 zum Ahornplatz, nun gerade aufwärts (Tafel) zuerst den Fahrweg entlang, dann links schmaler Fußsteig (Abkürzung wieder zum Fahrweg und auf diesem) fortwährend durch Hochwald zum Bocksaubrunnen auf die Vormauer alpe; nächster Anstieg, jedoch ziemlich steil. (2 Stunden.)

c) Wie 7 zur Mauruskapelle, nun links auf ständigem Alpenweg zur Sommerau, dann zum sogenannten Gatterl und links zu den Vormauer-Alpenhütten. (2 $\frac{1}{2}$ Stunden.) (Markierung Nr. 27.)

15. Auf die Zimitz oder Leonsberg.

Auf der Ischlerstraße über Schwarzenbach nach Rubbach (1 $\frac{1}{2}$ Stunden), nun entlang der schwarz-roten Markierung auf