

## Terms and Conditions

The Library provides access to digitized documents strictly for noncommercial educational, research and private purposes and makes no warranty with regard to their use for other purposes. Some of our collections are protected by copyright. Publication and/or broadcast in any form (including electronic) requires prior written permission from the Library.

Each copy of any part of this document must contain there Terms and Conditions. With the usage of the library's online system to access or download a digitized document you accept there Terms and Conditions.

Reproductions of material on the web site may not be made for or donated to other repositories, nor may be further reproduced without written permission from the Library

For reproduction requests and permissions, please contact us. If citing materials, please give proper attribution of the source.

### Imprint:

Director: Mag. Renate Plöchl

Deputy director: Mag. Julian Sagmeister

Owner of medium: Oberösterreichische Landesbibliothek

Publisher: Oberösterreichische Landesbibliothek, 4021 Linz, Schillerplatz 2

### Contact:

Email: [landesbibliothek\(at\)ooe.gv.at](mailto:landesbibliothek(at)ooe.gv.at)

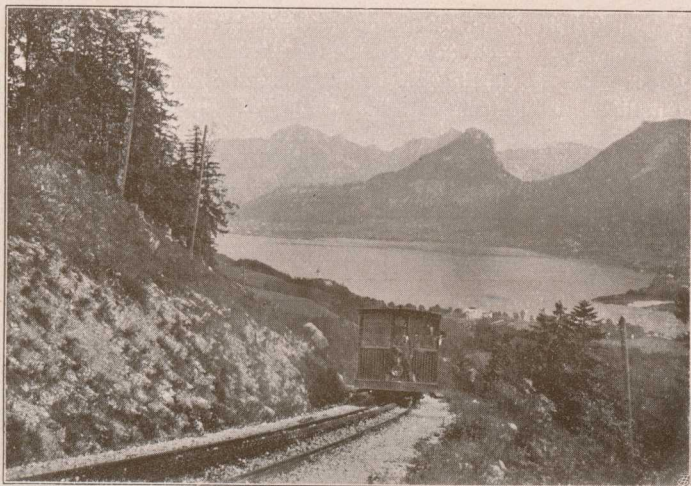
Telephone: +43(732) 7720-53100

## 12. Nach Strobl.

Die Wolfganger Straße an der Villa am See vorüber zur Kapelle am See-Ende, dort rechts Fußsteig am „Bürgl“ vorüber Straße nach Strobl. (1 Stunde.)

## 13. Schafberg.

Kaiser-Franz-Josef-Reitweg des Ö. T.-Kl.-S. St. Wolfgang.  
Vom Hotel Kortisen entlang der Sternallee Wegmarkierung Nr. 23, zum „Försterheim“ und vorüber an der Villa



Schafbergbahn.

Flügel zur Wegteilung. Hier rechts durch Buchenwald aufwärts, den Aschingerhof rechts lassend, immer unterhalb der Zahnradbahn meist durch Wald zur Dorneralpe.

Herrlicher Ausblick auf St. Wolfgang und die steirischen Gebirge; nun weiter in großem Bogen zu den Schafbergalmhütten zum Gasthause Schafbergalpe des Herrn Eduard Ratz. Haltestelle der Zahnradbahn: hier Unterkunft für Touristen. (2 $\frac{1}{2}$  Stunden von St. Wolfgang.)

Hier über die Bahn rechts aufwärts, Markierung Nr. 20, abermals zur Bahn, wo der Weg über die durch die Sektion