

Terms and Conditions

The Library provides access to digitized documents strictly for noncommercial educational, research and private purposes and makes no warranty with regard to their use for other purposes. Some of our collections are protected by copyright. Publication and/or broadcast in any form (including electronic) requires prior written permission from the Library.

Each copy of any part of this document must contain there Terms and Conditions. With the usage of the library's online system to access or download a digitized document you accept there Terms and Conditions.

Reproductions of material on the web site may not be made for or donated to other repositories, nor may be further reproduced without written permission from the Library

For reproduction requests and permissions, please contact us. If citing materials, please give proper attribution of the source.

Imprint:

Director: Mag. Renate Plöchl

Deputy director: Mag. Julian Sagmeister

Owner of medium: Oberösterreichische Landesbibliothek

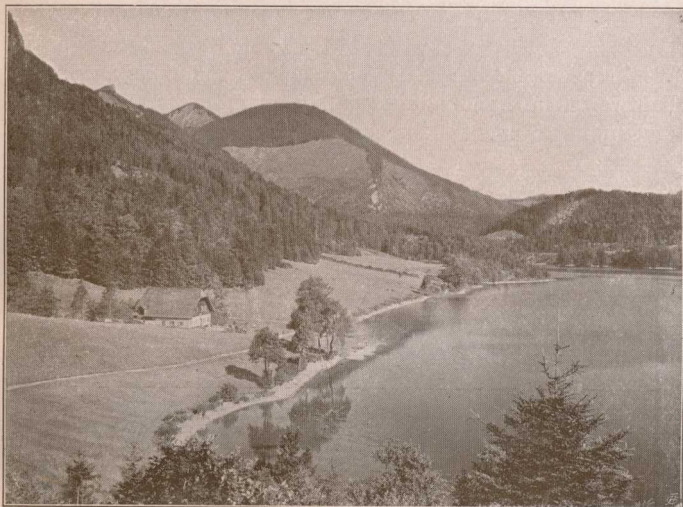
Publisher: Oberösterreichische Landesbibliothek, 4021 Linz, Schillerplatz 2

Contact:

Email: [landesbibliothek\(at\)ooe.gv.at](mailto:landesbibliothek(at)ooe.gv.at)

Telephone: +43(732) 7720-53100

Bildstöckl auf der Sattelhöhe, dann rechts hinunter zum Schwarzenbach und Schwarzensee, Gasthaus- und Jausenstation. Stauanlage der elektrischen Werke Stern & Hafferl. (1 $\frac{1}{4}$ Stunden.) Herrlicher Gebirgssee, eingerahmt von dunklen Nadelholzbeständen und lieblichen Almwiesen. Links Übergang durchs Moos auf wunderschönem Wege durch die wildroman-



Schwarzensee.

tischen Burggräben (Alpenvereinssektion Unterach Markierung Nr. 28) zum Atter- oder Kammersee (2 Stunden), oder rechts den See entlang auf gutem Fahrweg an den hochinteressanten Kesselfällen vorbei nach Rußbach. (1 Stunde.)

Am besten wählt man den von der Ö. T.-Kl.-Sektion St. Wolfgang erbauten Dr. Ritter v. Wirer-Steig nach Schwarzenbach. Der Weg führt vom Gasthause am linken Ufer des Seeausflusses am romantischen Steig entlang zum Fuße der wild abfallenden Felsenwand des Lugberges, über ein Stiegel zur Gedenktafel an Dr. Ritter v. Wirer. Hier herrlicher Blick auf den großartigen Wirer-Wasserfall, ein Schleierfall ersten Ranges.