

## **Terms and Conditions**

The Library provides access to digitized documents strictly for noncommercial educational, research and private purposes and makes no warranty with regard to their use for other purposes. Some of our collections are protected by copyright. Publication and/or broadcast in any form (including electronic) requires prior written permission from the Library.

Each copy of any part of this document must contain there Terms and Conditions. With the usage of the library's online system to access or download a digitized document you accept there Terms and Conditions.

Reproductions of material on the web site may not be made for or donated to other repositories, nor may be further reproduced without written permission from the Library

For reproduction requests and permissions, please contact us. If citing materials, please give proper attribution of the source.

### Imprint:

Director: Mag. Renate Plöchl

Deputy director: Mag. Julian Sagmeister

Owner of medium: Oberösterreichische Landesbibliothek

Publisher: Oberösterreichische Landesbibliothek, 4021 Linz, Schillerplatz 2

### Contact:

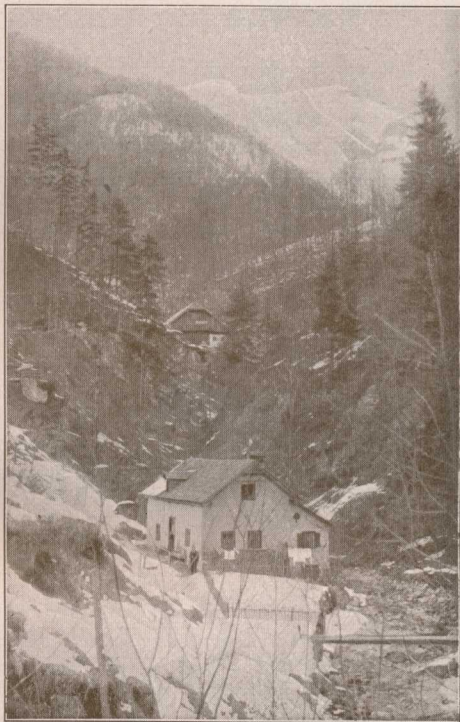
Email: [landesbibliothek\(at\)ooe.gv.at](mailto:landesbibliothek(at)ooe.gv.at)

Telephone: +43(732) 7720-53100

## 2. Zum Ferienhort.

Beim Leuchtturm vorbei auf neu angelegter Straße dem See entlang in die Ortschaft Ried bis zum Gasthaus „Falkensteiner“, Jausenstation und Haltestelle der Dampfschiffe Strobl—St. Wolfgang—St. Gilgen, von hier leicht ansteigend bis zur Gedenktafel des Erbauers dieser schönen Straße Herrn Karl Haiser. Zwei Minuten vorher zweigt der Weg zum Ferienhort ab, große moderne Anlage für 500 bedürftige Real- und Gymnasialschüler aus Wien zum

Sommeraufenthalte mit herrlichem altem Park. Besichtigung gestattet.



Mühle in der Dittlbachwildnis.

## 3. Zu den Dittlbachfällen.

Vom Hotel Kortisen durch die Sternallee an schöner alter St. Wolfgangener Kapelle vorbei zum Dittlbach und Jausenstation Gasthof Försterheim.

Vor der Kegelbahn am rechten Bachufer aufwärts unter dem Viadukte der Zahnradbahn hindurch und dann neben demselben zur Jausenstation Hupfmühle, wo man den Bach übersetzt. Hier sehr schöner Wasserfall. Von der Hupfmühle am