

## **Terms and Conditions**

The Library provides access to digitized documents strictly for noncommercial educational, research and private purposes and makes no warranty with regard to their use for other purposes. Some of our collections are protected by copyright. Publication and/or broadcast in any form (including electronic) requires prior written permission from the Library.

Each copy of any part of this document must contain there Terms and Conditions. With the usage of the library's online system to access or download a digitized document you accept there Terms and Conditions.

Reproductions of material on the web site may not be made for or donated to other repositories, nor may be further reproduced without written permission from the Library

For reproduction requests and permissions, please contact us. If citing materials, please give proper attribution of the source.

### Imprint:

Director: Mag. Renate Plöchl

Deputy director: Mag. Julian Sagmeister

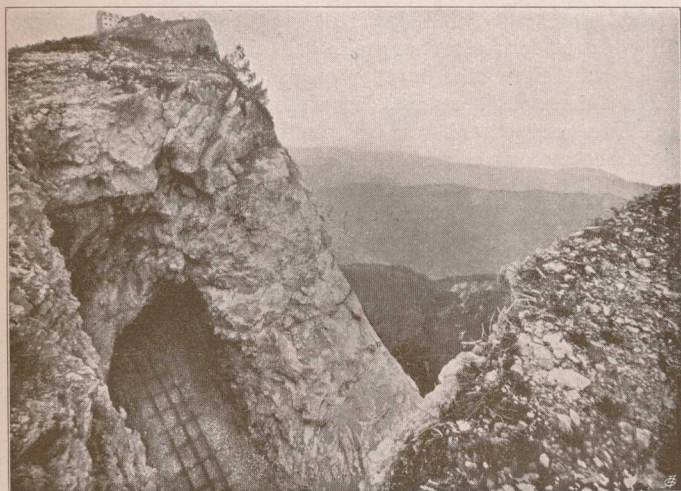
Owner of medium: Oberösterreichische Landesbibliothek

Publisher: Oberösterreichische Landesbibliothek, 4021 Linz, Schillerplatz 2

### Contact:

Email: [landesbibliothek\(at\)ooe.gv.at](mailto:landesbibliothek(at)ooe.gv.at)

Telephone: +43(732) 7720-53100



Schafbergbahn, Schafbergspitze-Einschnitt.

## I. Der Wolfgang- oder Abersee.

**E**ine Kahnfahrt auf den herrlich dunkelblauen Fluten des oberösterreichisch-salzburgischen Wolfgang- oder Abersees ist einer der herrlichsten Genüsse, die das an Naturschönheit so überreiche Salzkammergut bietet. In Strobl, dem hübsch gelegenen Dorfe, wohin wir nach ungefähr  $\frac{1}{2}$ stündiger Fahrt von Ischl kommen, besteigen wir den Kahn und lassen uns im Rudertakt hinaufwiegen, in die Flut hinausrudern, indes Berge wolkig himmelan unsern Lauf begrenzen. Am südlichen Ufer herrlich grüne Matten, dann himmelstrebende Berge: der Rettenkogel (1778 *m*), Bergwerkkogel (1785 *m*), Rinnkogel (1821 *m*), das Haber- oder Gamsfeld (2024 *m*), der Sparber (1499 *m*), die Pleckwand (1538 *m*), das Wieslerhorn (1601 *m*), der Pitschenberg (1719 *m*), das Osterhorn (1741 *m*), der Hohe Zinken (1762 *m*) und weiterhin der Illingerberg (1473 *m*), die Pillsteinhöhe (1477 *m*), das Zwölferhorn (1520 *m*) mit dem Elferstein (1085 *m*), der