

Terms and Conditions

The Library provides access to digitized documents strictly for noncommercial educational, research and private purposes and makes no warranty with regard to their use for other purposes. Some of our collections are protected by copyright. Publication and/or broadcast in any form (including electronic) requires prior written permission from the Library.

Each copy of any part of this document must contain there Terms and Conditions. With the usage of the library's online system to access or download a digitized document you accept there Terms and Conditions.

Reproductions of material on the web site may not be made for or donated to other repositories, nor may be further reproduced without written permission from the Library

For reproduction requests and permissions, please contact us. If citing materials, please give proper attribution of the source.

Imprint:

Director: Mag. Renate Plöchl

Deputy director: Mag. Julian Sagmeister

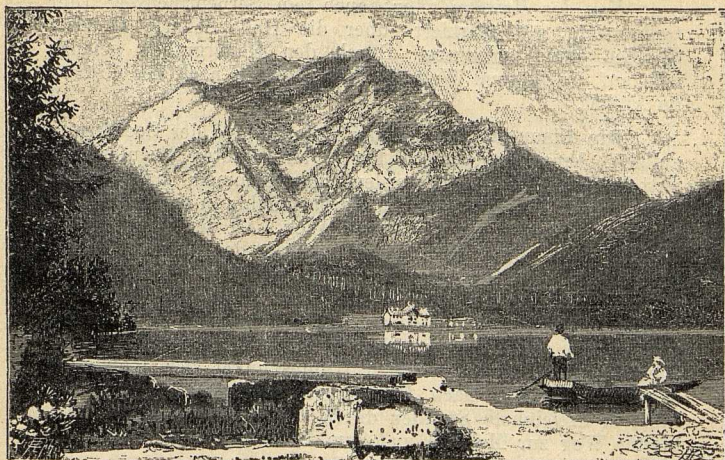
Owner of medium: Oberösterreichische Landesbibliothek

Publisher: Oberösterreichische Landesbibliothek, 4021 Linz, Schillerplatz 2

Contact:

Email: [landesbibliothek\(at\)ooe.gv.at](mailto:landesbibliothek(at)ooe.gv.at)

Telephone: +43(732) 7720-53100



Vorderer Langbathsee.

3. Sonstige Ausflüge.

Reindlmühle (2 St.). Von Altmünster gelangt man in eineinhalb Stunden auf gelb-rot markiertem Wege auf den Gmundnerberg »Zur hohen Luft« und von dort (rot markiert) zur Reindlmühle. Von Ebenzweier führt eine Straße über die Einsattlung zwischen dem Gras- und dem Gmundnerberg in einer Stunde nach dem überaus anmutigen Aurachtale und zur Reindlmühle, welche die Schankgerechtsame besitzt.

Neukirchen (2 St.). An der Südseite des Grasberges, der eine prächtige Aussicht gegen Norden, auf den See und den gerade gegenüberliegenden Traunstein gewährt, zieht sich die Straße nach dem **Neukirchnertal**, das nach dem Hauptorte der Viechtau den Namen trägt. Vom Gasthof Ebenzweier führt auch ein rot markierter Weg in sieben Viertelstunden über den Grasberg nach Neukirchen. Auf der Höhe des Grasbergs, an der Markierung gelegen, das empfehlenswerte Gasthaus des Franz Praska mit herrlicher Aussicht vom Gastgarten aus.

Großalm (3 St.). Am westlichen Ende des von der Aurach durchschlängelten Tales von Neukirchen — von letztgenanntem eine Stunde entfernt — liegt einsam, aber höchst malerisch, 600 Meter über dem Meere, die Großalm, eine Alpenwirtschaft in Verbindung mit einem Gasthause, das auch auf Beherbergung von Gästen eingerichtet ist. Einst war die Großalm im Besitze verschiedener Grafen; zu Ende des