

Terms and Conditions

The Library provides access to digitized documents strictly for noncommercial educational, research and private purposes and makes no warranty with regard to their use for other purposes. Some of our collections are protected by copyright. Publication and/or broadcast in any form (including electronic) requires prior written permission from the Library.

Each copy of any part of this document must contain there Terms and Conditions. With the usage of the library's online system to access or download a digitized document you accept there Terms and Conditions.

Reproductions of material on the web site may not be made for or donated to other repositories, nor may be further reproduced without written permission from the Library

For reproduction requests and permissions, please contact us. If citing materials, please give proper attribution of the source.

Imprint:

Director: Mag. Renate Plöchl

Deputy director: Mag. Julian Sagmeister

Owner of medium: Oberösterreichische Landesbibliothek

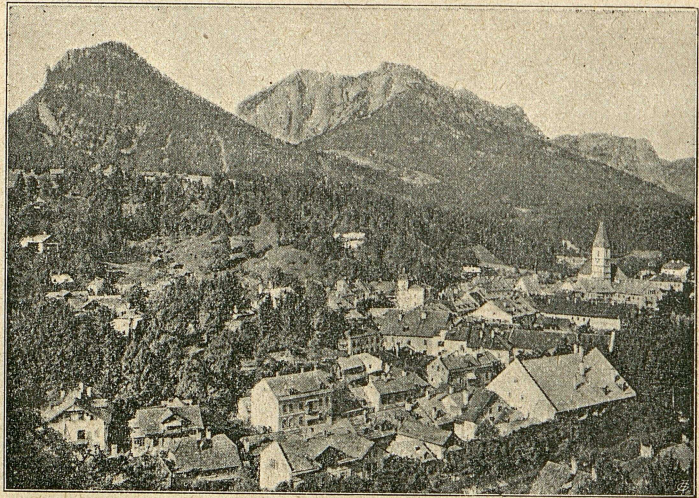
Publisher: Oberösterreichische Landesbibliothek, 4021 Linz, Schillerplatz 2

Contact:

Email: [landesbibliothek\(at\)ooe.gv.at](mailto:landesbibliothek(at)ooe.gv.at)

Telephone: +43(732) 7720-53100

gang, einem Markte am Fuße des Schafberges, auf dessen nahezu 2000 Meter hohen Gipfel eine Zahnradbahn hinaufführt. Die Rundschau von seiner Höhe, zahlreiche große und kleine Seebecken, viele hundert Gipfel des Hochgebirges und das weite Flachland von den Türmen von München bis zum Böhmerwald und Donauland umfassend, wird von allen Reisebüchern als dem Rigi ebenbürtig bezeichnet. Die ungemein malerische Ausblicke darbietende



Aufsee

kühn angelegte Gebirgsbahn führt weiter an den idyllischen Mondsee mit dem besuchten Kurorte gleichen Namens und erreicht dann in Kürze die weltberühmte Alpenstadt Salzburg.

Andere, jetzt noch weniger bekannte Gebirgslandschaften großartigster Art erschließt die im Jahre 1906 vollendete Pyhrnbahn, welche von Linz über das berühmte, mehr als 1100 Jahre alte Stift Kremsmünster und das von internationalem Publikum, besonders auch aus Osteuropa besuchte *S o d b a d H a l l* mit seinen großen, dem Lande Oberösterreich gehörigen Kuranstalten, weiter über *W i n d i s c h g a r s t e n*, einer vielbesuchten Sommerfrische, nach Selztal in Steiermark führt und auch den Zugang zum Stodertal erschließt, einem in den Abstiegen des Totengebirges eingebetteten