

## **Terms and Conditions**

The Library provides access to digitized documents strictly for noncommercial educational, research and private purposes and makes no warranty with regard to their use for other purposes. Some of our collections are protected by copyright. Publication and/or broadcast in any form (including electronic) requires prior written permission from the Library.

Each copy of any part of this document must contain there Terms and Conditions. With the usage of the library's online system to access or download a digitized document you accept there Terms and Conditions.

Reproductions of material on the web site may not be made for or donated to other repositories, nor may be further reproduced without written permission from the Library

For reproduction requests and permissions, please contact us. If citing materials, please give proper attribution of the source.

### Imprint:

Director: Mag. Renate Plöchl

Deputy director: Mag. Julian Sagmeister

Owner of medium: Oberösterreichische Landesbibliothek

Publisher: Oberösterreichische Landesbibliothek, 4021 Linz, Schillerplatz 2

### Contact:

Email: [landesbibliothek\(at\)ooe.gv.at](mailto:landesbibliothek(at)ooe.gv.at)

Telephone: +43(732) 7720-53100



# A. Winkler, Juwelier

Gegründet 1830

LINZ a. D.

Gegründet 1830

Ecke Schmidtor-Franz Josef-Platz.

**Größtes Juwelenlager :: Gold-, Silberwaren und Uhren.**

**Berndorfer Bestecke :: Kunstgewerbliche Metallwaren  
der Argenter-Werke.**

20

## Rheumatismus-, Gicht- und Nervenleidende !

verlangt gratis und franko Prospekte über das  
Naturprodukt

„Divinal“

durch die:

Alleinige Niederlage des bayerischen  
Divinal-Werkes

J. Baur, Linz a. D. 1.

58

**Stein- u. Braunkohle**  
für Ofenheizung und Maschinen-  
betrieb, **Schmiedekohle, Anthrazit-Koks**  
liefern ab jeder Station

## Amandus Heinisch & Sohn

Linz, Volksgartenstrasse Nr. 1.

**Einkauf von Alteisen  
und Metallen.**

10

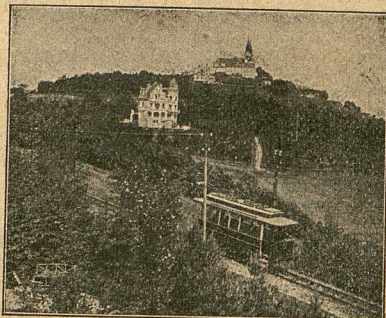
# Elektrische Bahn auf den Pöstlingberg

zur berühmten Wallfahrtskirche.

: Schönster und :  
lohnendster Ausflug  
von Linz an der  
Donau. Großartiger  
: Rundblick ins :  
Donautal, auf den  
Böhmerwald und die  
: Alpenkette vom :  
Schneeberg bis zum  
bayer. Hochgebirge.

....

: Reger :  
Zugsverkehr



### Fahrtdauer:

Staatsbahnhof Linz  
bis zur Pöstlingberg-  
spitze 38 Minuten.

....

### Fahrtpreis:

Staatsbahnhof Linz  
bis zur Pöstlingberg-  
spitze, also einschließ-  
lich Straßenbahnbe-  
nützung, und zurück  
1 Krone, Kinder bis  
zu zehn Jahren die  
Hälfte.

**Bergbahn-Restoration** mit Aussichtsplatz und ge-  
deckten Aussichtsräumen.

Mittags und abends Wiener Küche. — Goldbräu aus der Linzer Aktienbrauerei. — Original öster-  
reichische und ungarische Weine. — Am Pöstlingberg herrliche Parkanlagen, reizende Spaziergänge  
und Ausflüge.



Elektrische Turmbahn. Große Sehenswürdigkeiten.

