

Terms and Conditions

The Library provides access to digitized documents strictly for noncommercial educational, research and private purposes and makes no warranty with regard to their use for other purposes. Some of our collections are protected by copyright. Publication and/or broadcast in any form (including electronic) requires prior written permission from the Library.

Each copy of any part of this document must contain there Terms and Conditions. With the usage of the library's online system to access or download a digitized document you accept there Terms and Conditions.

Reproductions of material on the web site may not be made for or donated to other repositories, nor may be further reproduced without written permission from the Library

For reproduction requests and permissions, please contact us. If citing materials, please give proper attribution of the source.

Imprint:

Director: Mag. Renate Plöchl

Deputy director: Mag. Julian Sagmeister

Owner of medium: Oberösterreichische Landesbibliothek

Publisher: Oberösterreichische Landesbibliothek, 4021 Linz, Schillerplatz 2

Contact:

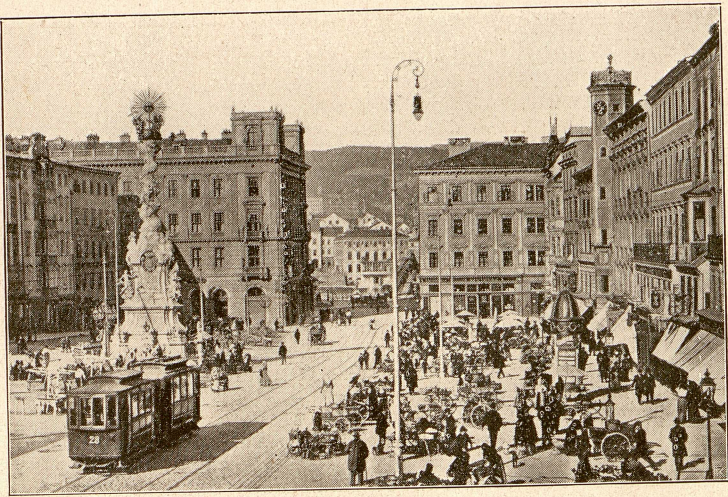
Email: [landesbibliothek\(at\)ooe.gv.at](mailto:landesbibliothek(at)ooe.gv.at)

Telephone: +43(732) 7720-53100

B. Verkehrsbuch.

I. Die Landeshauptstadt Linz.

Linz, mit 102.081 Einwohnern, liegt in einer Seehöhe von 264 *m* an beiden Ufern der Donau, die hier nach Durchbrechung des Granitmassives sich mächtig breitet, und im großen Bogen das Stadtgebiet erst durchschneidet, dann im Osten begrenzt. Östliche Länge 14° 17' von Greenwich, 48° 18' nördliche Breite. Malerischer, saalartiger Hauptplatz mit Dreifaltigkeitssäule, Landhaus mit prachtvollem Renaissanceportal, Mariendom, 1924 eingeweiht, großartiger gotischer



Platz des 12. November in Linz.

Bau mit 126 *m* hohem Turm, Museum, Prachtbau mit natur- und kulturhistorischen Sammlungen, namentlich reich an prähistorischen Funden, Landes-Gemäldegalerie, Landestheater (im Sommer geschlossen), verschiedene Denkmäler, darunter die der Dichter Adalbert Stifter (Promenade) und Franz Stelzhamer (Volksgarten mit großem Saal), Schloßkaserne, gewaltiger Bau mit Hessenmuseum und schönem Überblick