

## **Terms and Conditions**

The Library provides access to digitized documents strictly for noncommercial educational, research and private purposes and makes no warranty with regard to their use for other purposes. Some of our collections are protected by copyright. Publication and/or broadcast in any form (including electronic) requires prior written permission from the Library.

Each copy of any part of this document must contain there Terms and Conditions. With the usage of the library's online system to access or download a digitized document you accept there Terms and Conditions.

Reproductions of material on the web site may not be made for or donated to other repositories, nor may be further reproduced without written permission from the Library

For reproduction requests and permissions, please contact us. If citing materials, please give proper attribution of the source.

### Imprint:

Director: Mag. Renate Plöchl

Deputy director: Mag. Julian Sagmeister

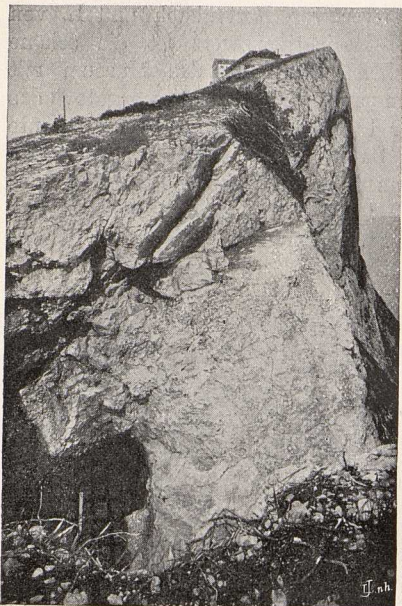
Owner of medium: Oberösterreichische Landesbibliothek

Publisher: Oberösterreichische Landesbibliothek, 4021 Linz, Schillerplatz 2

### Contact:

Email: [landesbibliothek\(at\)ooe.gv.at](mailto:landesbibliothek(at)ooe.gv.at)

Telephone: +43(732) 7720-53100



Schafbergspitze mit Hotel und Bergbahntunnel.

Von Strobl, dessen Hotel am See liegt, erreicht man **St. Wolfgang** am besten mit dem Dampfboote und zählt dieser alte Markt, ein aufstrebender komfortabler Verkehrsplatz und Sommerfrische, in welchem sich neuerbaute schöne Hotels, gute Gasthöfe und zahlreiche Privatwohnungen befinden, bei 1500 Bewohner. Die alte Pfarrkirche hat einen bemerkenswerten Flügelaltar und im Vorhofe der Kirche fällt ein sehenswerter Brunnen auf. Außer den guten Unterkünten bestehen in Sanct Wolfgang guteinge-

richtete See- sowie Sol-, Moor- und Fichtennadelbadeanstalten und ist telephonische Verbindung mit dem Hotel auf der Schafbergspitze, wohin eine solid angelegte **Zahnradbahn** fährt, vorhanden. Wiewohl der See mit seinem hübschen Gelände und den sich an seinen Ufern erhebenden Ortschaften, deren Bilder sich in den klaren Fluten widerspiegeln, die glitzernde Wasserfläche mit den sich im Lufthauche leicht kräuselnden Wellen einen herrlichen Anblick gewährt, so bildet doch der „Schafberg“ den Hauptanziehungspunkt für den Besucher. Die Aussicht von dieser Bergeshöhe ist aber auch eine ganz großartige und sind es besonders die eisumgürteten Felsenbastionen des die Höhe von fast 3000 *m* erreichenden „Dachsteins“ und die ganze sich gegen Süd ausbreitende firn- und schneebedeckte Alpenkette, welche die Aufmerksamkeit des Beschauers fesseln; gegen Nord reicht der Blick bis zum fernen Böhmerwald und der Fuß des Aussichtsberges scheint von dem heraufschimmernden Mond-, Atter und Wolfgangsee umflossen. Vom Bayerlande glänzen noch die Wasserspiegel