

Terms and Conditions

The Library provides access to digitized documents strictly for noncommercial educational, research and private purposes and makes no warranty with regard to their use for other purposes. Some of our collections are protected by copyright. Publication and/or broadcast in any form (including electronic) requires prior written permission from the Library.

Each copy of any part of this document must contain there Terms and Conditions. With the usage of the library's online system to access or download a digitized document you accept there Terms and Conditions.

Reproductions of material on the web site may not be made for or donated to other repositories, nor may be further reproduced without written permission from the Library

For reproduction requests and permissions, please contact us. If citing materials, please give proper attribution of the source.

Imprint:

Director: Mag. Renate Plöchl

Deputy director: Mag. Julian Sagmeister

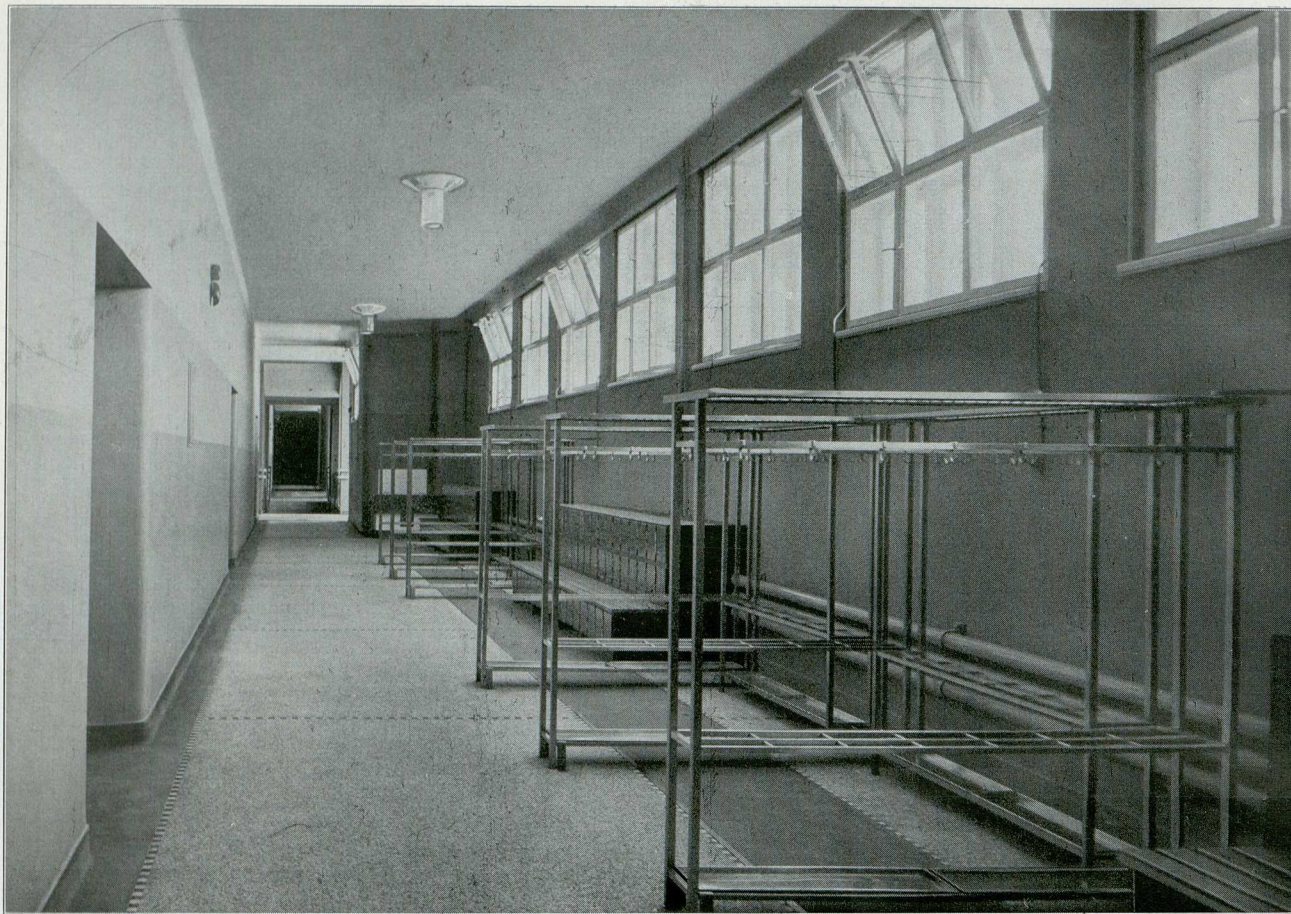
Owner of medium: Oberösterreichische Landesbibliothek

Publisher: Oberösterreichische Landesbibliothek, 4021 Linz, Schillerplatz 2

Contact:

Email: [landesbibliothek\(at\)ooe.gv.at](mailto:landesbibliothek(at)ooe.gv.at)

Telephone: +43(732) 7720-53100



16
Gang

Vier Schulen, jede mit eigener Leitung, sind untergebracht. Die Knaben-Hauptschule hat acht Klassenzimmer, zwei Zeichensäle, zwei naturkundliche Arbeitssäle, zwei Werkstätten, ein Gesangzimmer, und einen Raum für Maschinenschreibunterricht sowie die notwendigen administrativen Nebenräume und Lehrmittelzimmer. Die Knaben-Volksschule besitzt sechs Klassenzimmer und eine Werkstätte; die Mädchen-Volksschule sieben Klassen- und ein Handarbeitszimmer und die Hilfsschule für schwachbegabte Kinder sechs Klassen-, ein Handarbeitszimmer und eine Werkstätte sowie eine Lehrküche. Jede Schule hat ihre Kanzlei und ihr eigenes Konferenz- und Büchereizimmer. Ein Arztzimmer, ein Vortragssaal, zwei Speisesäle, ein Brausebad und zwei Turnsäle mit allen notwendigen Nebenräumen dienen der Gesamtheit.

12

Hauptaufgang Der breite Hauptaufgang, durch einen Vorbau und zwei eichene Doppeltüren vor Regen und Stürmen geschützt, führt zu dem zentral gelegenen dreiarmigen Doppeltiegenhaus im Turm. Hier bricht sich die Flut der tausend Knaben und Mädchen,