

Terms and Conditions

The Library provides access to digitized documents strictly for noncommercial educational, research and private purposes and makes no warranty with regard to their use for other purposes. Some of our collections are protected by copyright. Publication and/or broadcast in any form (including electronic) requires prior written permission from the Library.

Each copy of any part of this document must contain there Terms and Conditions. With the usage of the library's online system to access or download a digitized document you accept there Terms and Conditions.

Reproductions of material on the web site may not be made for or donated to other repositories, nor may be further reproduced without written permission from the Library

For reproduction requests and permissions, please contact us. If citing materials, please give proper attribution of the source.

Imprint:

Director: Mag. Renate Plöchl

Deputy director: Mag. Julian Sagmeister

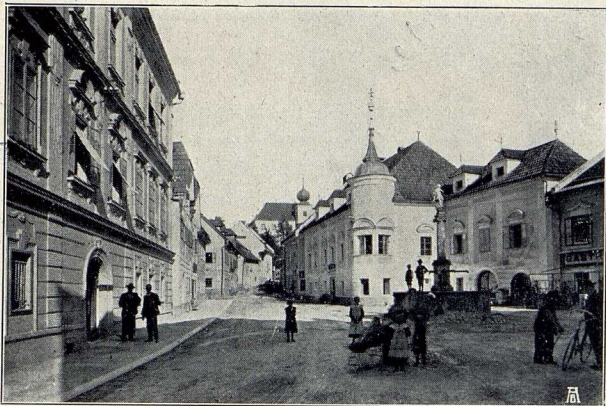
Owner of medium: Oberösterreichische Landesbibliothek

Publisher: Oberösterreichische Landesbibliothek, 4021 Linz, Schillerplatz 2

Contact:

Email: [landesbibliothek\(at\)ooe.gv.at](mailto:landesbibliothek(at)ooe.gv.at)

Telephone: +43(732) 7720-53100



Oberer Marktplatz in Windischgarsten

Phot. von J. Hochreiter

A. Das Talgebiet von Windischgarsten.

Orographie: Ein imposanter Alpenkranz umschlingt das Windischgarstner Gebiet, der aus den Stodererbergen, dem Warschened, der Pyrgasgruppe und dem Sensengebirge besteht. Die bedeutendsten Höhen sind: Großer Priel 2514 m, Kleiner Priel 2134 m, Spitzmauer 2446 m, Warschened 2386 m, Schwarzenberg 1578 m, Bosruck 2009 m, Großer Pyrgas 2244 m, Kleiner Pyrgas 2029 m, Merkenstein 1897 m, Hohe Nock 1961 m, Hochsengse 1836 m, Sperring 1743 m.

Zwischen der Pyrgasgruppe und dem Sensengebirge erheben sich der Imitz, Zeitschenberg und Langfürst, in gleicher Richtung mit dem Teichtale ist der bewaldete Tamberg gelegen; dem Sensengebirge vorgelagert sind: Kleinerberg, Wurbauerkogel, Kühberg und Steinwand, vereinzelt im Tale stehen das Garstnereck und der aussichtsreiche Kalvarienberg.

Zwei Haupttäler umfaßt das Gebiet: das Windischgarstner- und das touristisch hochinteressante Tal von Hinterstoder.

Nennenswerte Nebentäler: das Edelbachtal, die Gleinkerau, das Dambachtal mit der Rosenau, die Täler der Salzach und des Kettenbaches; im Westen zwischen den Flußläufen der Steyr und Piesling erhebt sich das Hochplateau von Vorderstoder.

Wichtige Gebirgsübergänge: Der Salzsteig, der Paß Pyhrn, der Ardnung und Pyrgasgattersattel, der Hengst und der Übergang durch den Bodingraben.