

Terms and Conditions

The Library provides access to digitized documents strictly for noncommercial educational, research and private purposes and makes no warranty with regard to their use for other purposes. Some of our collections are protected by copyright. Publication and/or broadcast in any form (including electronic) requires prior written permission from the Library.

Each copy of any part of this document must contain there Terms and Conditions. With the usage of the library's online system to access or download a digitized document you accept there Terms and Conditions.

Reproductions of material on the web site may not be made for or donated to other repositories, nor may be further reproduced without written permission from the Library

For reproduction requests and permissions, please contact us. If citing materials, please give proper attribution of the source.

Imprint:

Director: Mag. Renate Plöchl

Deputy director: Mag. Julian Sagmeister

Owner of medium: Oberösterreichische Landesbibliothek

Publisher: Oberösterreichische Landesbibliothek, 4021 Linz, Schillerplatz 2

Contact:

Email: [landesbibliothek\(at\)ooe.gv.at](mailto:landesbibliothek(at)ooe.gv.at)

Telephone: +43(732) 7720-53100

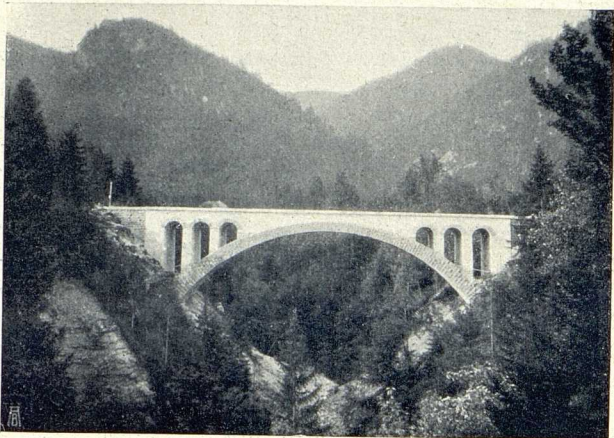


Windischgarsten.

vvv

Durch die am 19. November 1905 bis Spital am Pyhrn und am 20. August 1906 bis Selztal eröffnete Pyhrnbahn, welche die Landeshauptstadt Linz unmittelbar mit dem Ennstale verbindet, wurde eines der schönsten Gebiete des Landes Ober-Osterreich dem Weltverkehre erschlossen. Wenn der Zug das anmutige Hügelland südlich von Linz verlassen, durch die romantische Schlucht bei Klaus an den smaragdgrünen Steyrfluß getreten und aufwärts strebend die Höhe von St. Pantraz erreichte, dann breitet sich vor den Augen des Reisenden ein sonniger Talboden aus, der eine prächtige Rundschau auf die imposante Hochgebirgswelt des südöstlichen Teiles von Ober-Osterreich bietet.

In der Mitte des Tales liegt, von dunklen Nadelwäldern umgeben, überragt von dem fahlen Höhenzuge des Sensengebirges, zwischen Gärten und Obstbaumhainen versteckt der zum Verweilen einladende Markt „Windischgarsten“, ein schon vor der Eröffnung der Bahn gefannter und gerne besuchter Sommeraufenthaltort, geeignet für die Zeit ruhiger Erholung und genußreichen Wanderns in der herrlichen Umgebung.



Von der Pyhrnbahn: Krenngrabenbrücke — Phot. von F. Hochreiter.