

Terms and Conditions

The Library provides access to digitized documents strictly for noncommercial educational, research and private purposes and makes no warranty with regard to their use for other purposes. Some of our collections are protected by copyright. Publication and/or broadcast in any form (including electronic) requires prior written permission from the Library.

Each copy of any part of this document must contain there Terms and Conditions. With the usage of the library's online system to access or download a digitized document you accept there Terms and Conditions.

Reproductions of material on the web site may not be made for or donated to other repositories, nor may be further reproduced without written permission from the Library

For reproduction requests and permissions, please contact us. If citing materials, please give proper attribution of the source.

Imprint:

Director: Mag. Renate Plöchl

Deputy director: Mag. Julian Sagmeister

Owner of medium: Oberösterreichische Landesbibliothek

Publisher: Oberösterreichische Landesbibliothek, 4021 Linz, Schillerplatz 2

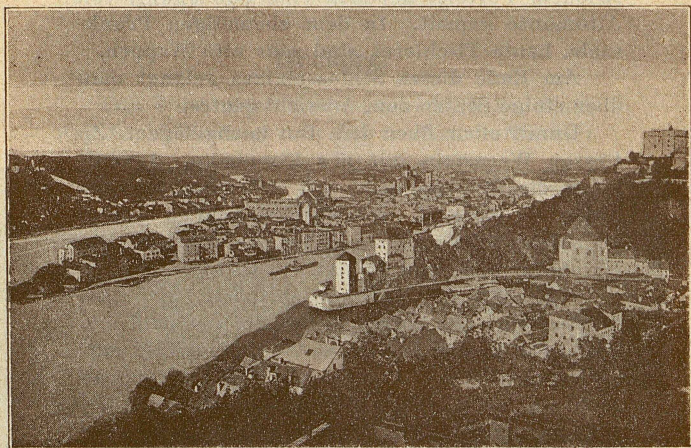
Contact:

Email: [landesbibliothek\(at\)ooe.gv.at](mailto:landesbibliothek(at)ooe.gv.at)

Telephone: +43(732) 7720-53100

telbar vor Einfahrt in den Tunnel, schöner Blick über die Stadt.

Am Zusammenflusse der Donau, Ilz und des Inn. Ilzstadt und Innstadt sind Vorstädte, die durch schöne Brücken mit der Stadt verbunden sind, die auf einer Halbinsel liegt.



Passau vom Nonnengütel aus.

Jedem Besucher Passaus ist die Anschaffung des Führers „Passau und Umgebung“; Buchhandlung Waldbauer, 50 Pfg., bestens zu empfehlen.

Zu besichtigen: Der Dom mit seinen vielen Kapellen und Grabmonumenten. Am Neumarkt die Apostelkirche und die Bürgerspitalkirche. Letztere mit reichen alten Schnitzwerken. Das Rathaus am Donauufer mit neugebautem, gotischen Turme. Am gegenüberliegenden Donauufer die Festung Oberhaus. (Rathauskeller, bestgeleitete Restauration Seefeldner).

* * *

Gasthäuser: Rathauskeller, Spahn, Bayerischer Hof, in der Nähe der Bahn Gasthaus „Zur Eisenbahn“.