

## **Terms and Conditions**

The Library provides access to digitized documents strictly for noncommercial educational, research and private purposes and makes no warranty with regard to their use for other purposes. Some of our collections are protected by copyright. Publication and/or broadcast in any form (including electronic) requires prior written permission from the Library.

Each copy of any part of this document must contain there Terms and Conditions. With the usage of the library's online system to access or download a digitized document you accept there Terms and Conditions.

Reproductions of material on the web site may not be made for or donated to other repositories, nor may be further reproduced without written permission from the Library

For reproduction requests and permissions, please contact us. If citing materials, please give proper attribution of the source.

### Imprint:

Director: Mag. Renate Plöchl

Deputy director: Mag. Julian Sagmeister

Owner of medium: Oberösterreichische Landesbibliothek

Publisher: Oberösterreichische Landesbibliothek, 4021 Linz, Schillerplatz 2

### Contact:

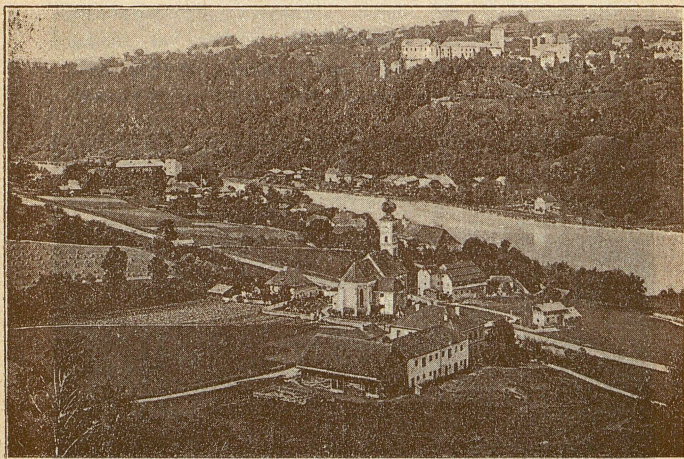
Email: [landesbibliothek\(at\)ooe.gv.at](mailto:landesbibliothek(at)ooe.gv.at)

Telephone: +43(732) 7720-53100

Inufer alte Kapelle „Maria am Sande“. Um das Schloss ein ausgedehnter, sehr hübsch angelegter und wohlgepflegter Park. Besonders sehenswerte Landschaftsgärtnerei. Im Schlosse Brauerei, Zucht englischer Vollblutpferde. Die beiden Gasthäuser sind unmittelbar nebeneinander am Ortseingange. Hofwirthshaus Resch.

### Neuburg.

Von Vormbach führt ein sehr hübscher Waldweg nach Neuburg (nur bei trockenem Wetter),



Neuburg

andernteils erreicht man, den Weg am Hofwirthshause vorbei verfolgend, hinter Kopfsberg die Hochstrasse. Von hier aus hat man einen Einblick auf die gewaltige Ruine Neuburg.

Bezüglich der Geschichte dieses denkwürdigen Platzes sei auf das Werk *Lamprechts*, pag. 236, III. Band, hingewiesen. Erbaut um 950, wiederholt belagert, eingenommen und zerstört. Zuletzt war das Schloss im Besitze der Fürstbischöfe von Passau. Im äusseren Schlosshofe ist heute das Hofwirthshaus mit schönem, schattigem