

Terms and Conditions

The Library provides access to digitized documents strictly for noncommercial educational, research and private purposes and makes no warranty with regard to their use for other purposes. Some of our collections are protected by copyright. Publication and/or broadcast in any form (including electronic) requires prior written permission from the Library.

Each copy of any part of this document must contain there Terms and Conditions. With the usage of the library's online system to access or download a digitized document you accept there Terms and Conditions.

Reproductions of material on the web site may not be made for or donated to other repositories, nor may be further reproduced without written permission from the Library

For reproduction requests and permissions, please contact us. If citing materials, please give proper attribution of the source.

Imprint:

Director: Mag. Renate Plöchl

Deputy director: Mag. Julian Sagmeister

Owner of medium: Oberösterreichische Landesbibliothek

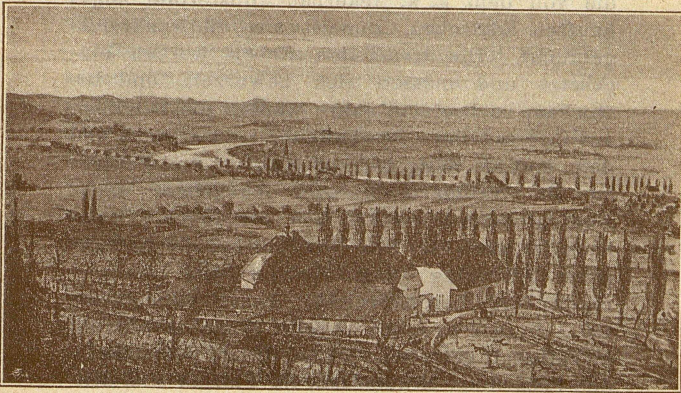
Publisher: Oberösterreichische Landesbibliothek, 4021 Linz, Schillerplatz 2

Contact:

Email: [landesbibliothek\(at\)ooe.gv.at](mailto:landesbibliothek(at)ooe.gv.at)

Telephone: +43(732) 7720-53100

Schärding, ungefähr eine halbe Stunde entfernt. Das Gut wurde begründet von Felix Wieninger, von dessen Sohn Georg Wieninger senior weiter ausgestaltet. Beide Vorfahren des gegenwärtigen Besitzers waren ob ihrer Verdienste um die Landwirtschaft Besitzer des goldenen Verdienstkreuzes mit der Krone.



Otterbach.

Man geht vom Linzertore über die Promenade geradeaus, rechts das Krankenhaus liegen lassend, am Kapsreiterkeller vorbei über den Heigenerberg zur Prambrücke, über diese den Fahrweg entlang durch den Eisenbahndurchlass und dann entweder rechts am Gehwege oder links nach der Strasse bis zum Gute.

In Otterbach finden wir: Zuchtanstalt der Simmentaler Rinderrasse und englischen Yorkshire-Schweine sowie künstliche Fischzucht, elektrisch eingerichtete landwirtschaftliche Betriebsmaschinen aller Art.

Seit 2 Jahren ist in Otterbach auch die landwirtschaftliche chemische Versuchs- und Untersuchungsstation des oberösterreichischen Landeskulturrates. Dieses chemische Laboratorium ist auf das modernste eingerichtet und werden im selben Untersuchungen und Begutachtungen über