

Terms and Conditions

The Library provides access to digitized documents strictly for noncommercial educational, research and private purposes and makes no warranty with regard to their use for other purposes. Some of our collections are protected by copyright. Publication and/or broadcast in any form (including electronic) requires prior written permission from the Library.

Each copy of any part of this document must contain there Terms and Conditions. With the usage of the library's online system to access or download a digitized document you accept there Terms and Conditions.

Reproductions of material on the web site may not be made for or donated to other repositories, nor may be further reproduced without written permission from the Library

For reproduction requests and permissions, please contact us. If citing materials, please give proper attribution of the source.

Imprint:

Director: Mag. Renate Plöchl

Deputy director: Mag. Julian Sagmeister

Owner of medium: Oberösterreichische Landesbibliothek

Publisher: Oberösterreichische Landesbibliothek, 4021 Linz, Schillerplatz 2

Contact:

Email: landesbibliothek(at)ooe.gv.at

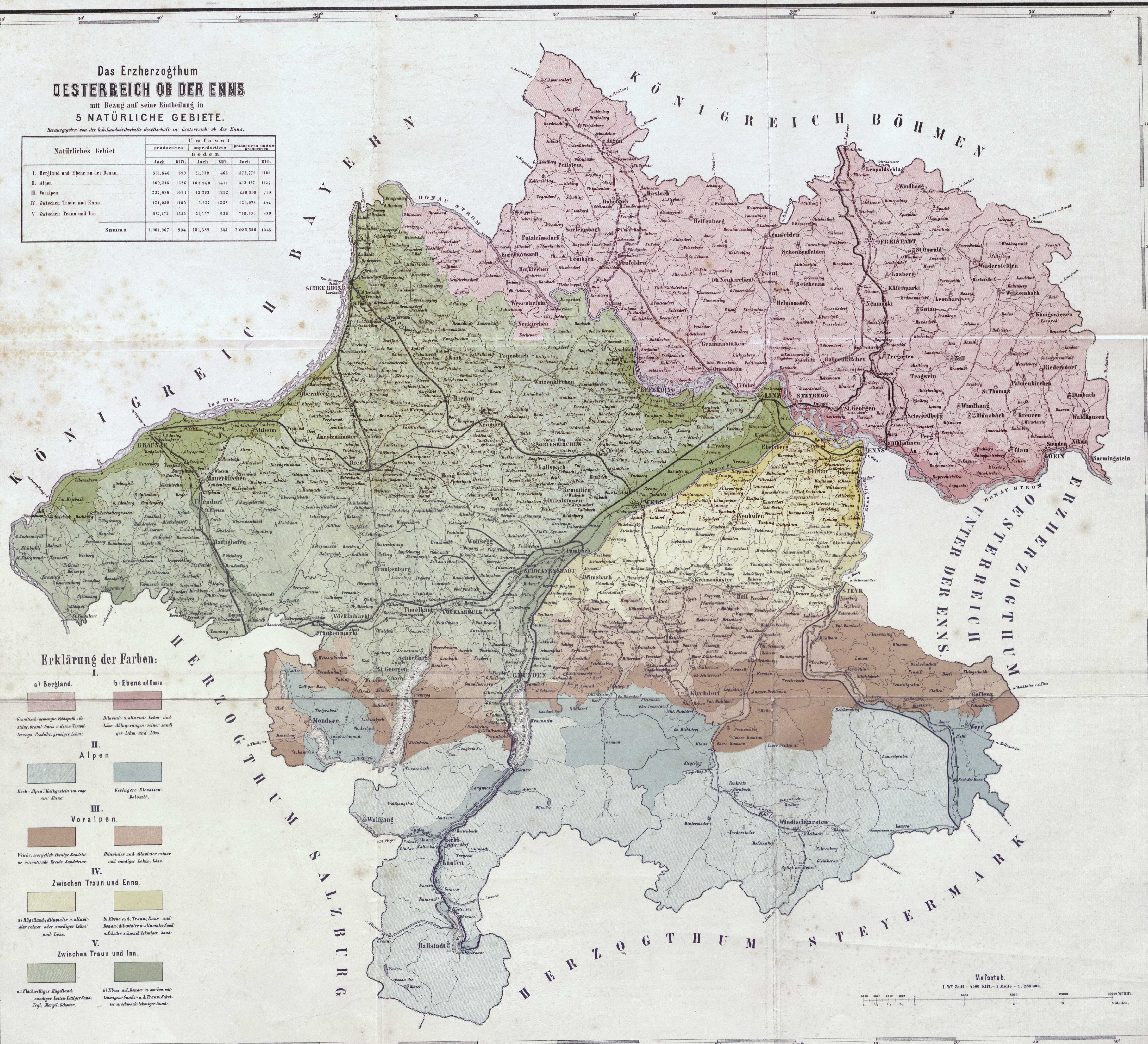
Telephone: +43(732) 7720-53100

Das Erzogthum OESTERREICH OB DER ENNS

mit Bezug auf seine Eintheilung in 5 NATÜRLICHE GEBIETE.

Herausgegeben von der k.k. Landwirthschafts-Gesellschaft in Oesterreich ob der Enns.

Natürliches Gebiet	Umfasst					
	productiven Boden		unproductiven Boden		productiven und unproductiven Boden	
	Joch	KITL.	Joch	KITL.	Joch	KITL.
I. Bergland und Ebene an der Donau	351,540	699	21,939	664	573,779	1163
II. Alpen	309,216	1326	103,940	1411	413,177	1137
III. Voralpen	232,686	1021	18,383	1292	250,990	713
IV. Zwischen Traun und Enns	121,050	1104	5,927	1228	126,978	742
V. Zwischen Traun und Inn	687,172	1554	31,457	936	718,630	830
Summa	1,301,967	904	181,589	541	2,083,236	1945



Erklärung der Farben:

- I. **Bergland.**
 - a) Bergland.
 - b) Ebene an Donau.
- II. **Alpen**
 - a) Hoch-Alpen, Kalkstein in engen Sinnen.
 - b) Diluviale u. alluviale Lehm- und Löss-Ablagerungen: reiner sandiger Lehm und Löss.
- III. **Voralpen.**
 - a) Weiche, mergelich thonige Sandsteine, erweiternde Kreide Sandsteine.
 - b) Diluviale u. alluviale reiner oder sandiger Lehm, Löss.
- IV. **Zwischen Traun und Enns.**
 - a) Hügelnd, diluviale u. alluviale reiner oder sandiger Lehm und Löss.
 - b) Ebene a. d. Traun, Enns und Donau; diluviale u. alluviale Sand u. Schotter, schwach lehmiger Sand.
- V. **Zwischen Traun und Inn.**
 - a) Flachweites Hügelnd, sandiger Lehm, lehmiger Sand, Thon, Mergel, Schotter.
 - b) Ebene a. d. Donau u. am Inn mit lehmigem Sande; a. d. Traun-Schotter u. schwach lehmiger Sand.

