

## **Terms and Conditions**

The Library provides access to digitized documents strictly for noncommercial educational, research and private purposes and makes no warranty with regard to their use for other purposes. Some of our collections are protected by copyright. Publication and/or broadcast in any form (including electronic) requires prior written permission from the Library.

Each copy of any part of this document must contain there Terms and Conditions. With the usage of the library's online system to access or download a digitized document you accept there Terms and Conditions.

Reproductions of material on the web site may not be made for or donated to other repositories, nor may be further reproduced without written permission from the Library

For reproduction requests and permissions, please contact us. If citing materials, please give proper attribution of the source.

### Imprint:

Director: Mag. Renate Plöchl

Deputy director: Mag. Julian Sagmeister

Owner of medium: Oberösterreichische Landesbibliothek

Publisher: Oberösterreichische Landesbibliothek, 4021 Linz, Schillerplatz 2

### Contact:

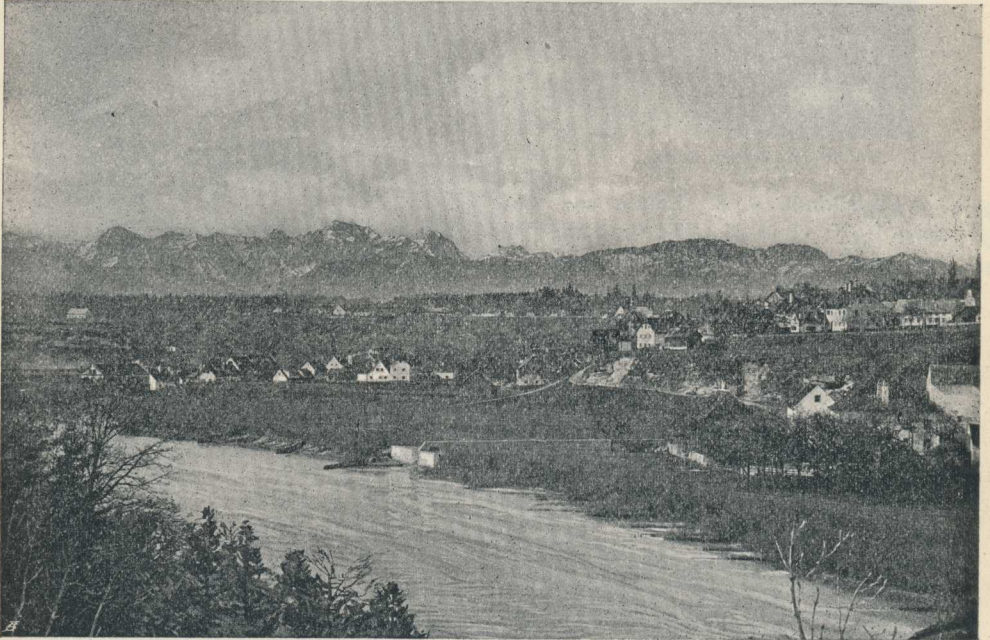
Email: [landesbibliothek\(at\)ooe.gv.at](mailto:landesbibliothek(at)ooe.gv.at)

Telephone: +43(732) 7720-53100

**Sand—Jochberg—Losenstein** (Tour 18), 2½ St.; Ennsaufwärts der Straße folgend bis zur Mündung des Mühlbaches; diesem entlang bis zur Taverne (Wegtafel); dann rechts aufwärts bis zur Jochberghöhe und ab in die Laussa nach Losenstein.

**Sand—Braunreith**, 657 m, (Tour 28), 1½ St. Lohnender Aussichtspunkt. Der Straße folgend am Mühlbache vorüber, dann nach 5 Min. (Wegtafel) links aufwärts. — Abstieg zur Station Ternberg, 1 St. (Tour 29).

**Garsten**, ½ St. — **Riegl**, 2 St. — **Luft**, 2½ St. (Tour 19). Von Garsten dem Strafhaus entlang zum alten Bahnhof; dann rechts aufwärts durch das Kirholz (Kirchholz) und immer fort dem Rücken entlang, der das Enns- und Steyrtal scheidet, bis zum Wirt in der Luft. Hübscher Ausblick. Abstiege einerseits zur Haltestelle Dürnbach, ½ St. (Tour 30); anderseits über Aschach nach Steyr, 2½ St.



Neuzeug, O.-Ö., mit Prielgruppe

**Luft—Hochhub—Santnerlinde** (Tour 20), 1¼ St. Die Wegbezeichnung setzt sich vom Wirt in der Luft dem Rücken entlang fort, zum hübsch gelegenen Gehöft Hochhub, dann im Bogen links zur Santnerlinde; daselbst Anschluß an die bezeichneten Wege nach Grünburg, Ternberg und Dürnbach.

**Garsten—Pesendorf—Saaß**, 1 St. (Tour 21). Bis Pesendorf (Wirtshaus) mäßige Steigung, dann fast eben bei sehr hübschem Ausblick auf die Prielgruppe nach Saaß (Wirtshaus). Als Rückweg nach Steyr empfiehlt sich Tour 24.

**Saaß**, 1¼ St., **Aschach**, 1¾ St., **Grünburg**, 3½ St. (Tour 24). Vom Pfarrplatz ab führt der Weg einem Rücken zwischen Garsten und Christkindl entlang; hübscher Ausblick auf den großen und kleinen Buchstein, später auch auf die Prielgruppe; an Saaß (Wirtshaus und Jägerhaus) vorüber nach Aschach, Pfarrdorf mit Gasthäusern; beim unteren Veranda mit hübschem Gebirgsausblick. Von Aschach zum Bahnhof der Steyr-