

Terms and Conditions

The Library provides access to digitized documents strictly for noncommercial educational, research and private purposes and makes no warranty with regard to their use for other purposes. Some of our collections are protected by copyright. Publication and/or broadcast in any form (including electronic) requires prior written permission from the Library.

Each copy of any part of this document must contain there Terms and Conditions. With the usage of the library's online system to access or download a digitized document you accept there Terms and Conditions.

Reproductions of material on the web site may not be made for or donated to other repositories, nor may be further reproduced without written permission from the Library

For reproduction requests and permissions, please contact us. If citing materials, please give proper attribution of the source.

Imprint:

Director: Mag. Renate Plöchl

Deputy director: Mag. Julian Sagmeister

Owner of medium: Oberösterreichische Landesbibliothek

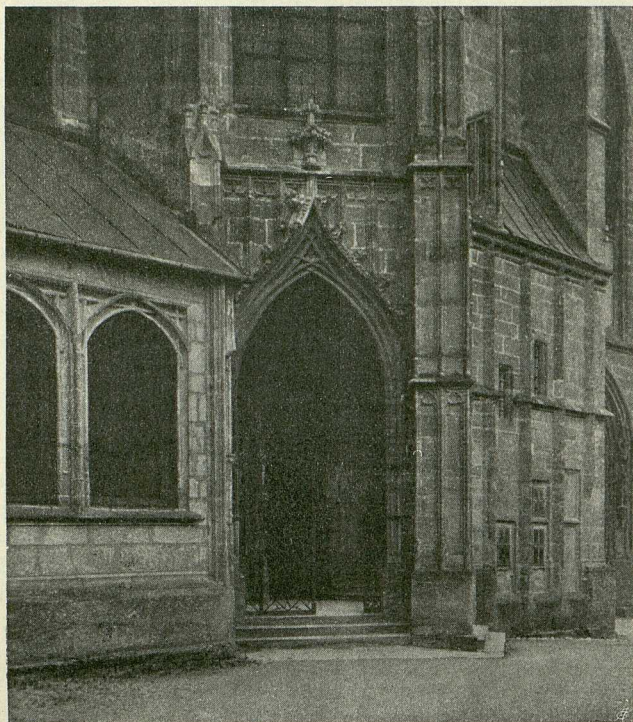
Publisher: Oberösterreichische Landesbibliothek, 4021 Linz, Schillerplatz 2

Contact:

Email: [landesbibliothek\(at\)ooe.gv.at](mailto:landesbibliothek(at)ooe.gv.at)

Telephone: +43(732) 7720-53100

Blicken wir vom Ende des Stadtplatzes zurück, so zeigt sich ein reizendes Vollbild desselben, das durch das über der Stadt befindliche Feuerwächterhaus und das daneben im Jahre 1927 erbaute Krematorium (das zweite in Österreich) am Tabor, urkundlich „Dabra“, einen malerischen Abschluß gewinnt. Auf dem Tabor befindet sich auch der mit Arkadengängen versehene, in seinem alten



4. Pfarrkirche. Nordportal.

Teile von 1584 stammende, im Renaissancestil gehaltene katholische Friedhof mit zahlreichen schönen Grabdenkmälern und Epitaphien.

An den Stadtplatz schließt sich der Grünmarkt an, der erst Ende des 14. Jahrhunderts verbaut wurde und wegen des in alter Zeit dort bestandenen Schergen- oder Nachrichterhauses früher „Grimort“ hieß. Auch hier sehen wir wieder mit künstlerischem Schmucke reich verzierte Fassaden (Nr. 4, 6, 8) und hohe Giebeldächer tragende Häuser (Nr. 7, 9, 11, 13). Am Ende der Gasse, die auf einen größtenteils von massiven Bauten eingeschlossenen kleinen Platz