

Terms and Conditions

The Library provides access to digitized documents strictly for noncommercial educational, research and private purposes and makes no warranty with regard to their use for other purposes. Some of our collections are protected by copyright. Publication and/or broadcast in any form (including electronic) requires prior written permission from the Library.

Each copy of any part of this document must contain there Terms and Conditions. With the usage of the library's online system to access or download a digitized document you accept there Terms and Conditions.

Reproductions of material on the web site may not be made for or donated to other repositories, nor may be further reproduced without written permission from the Library

For reproduction requests and permissions, please contact us. If citing materials, please give proper attribution of the source.

Imprint:

Director: Mag. Renate Plöchl

Deputy director: Mag. Julian Sagmeister

Owner of medium: Oberösterreichische Landesbibliothek

Publisher: Oberösterreichische Landesbibliothek, 4021 Linz, Schillerplatz 2

Contact:

Email: [landesbibliothek\(at\)ooe.gv.at](mailto:landesbibliothek(at)ooe.gv.at)

Telephone: +43(732) 7720-53100

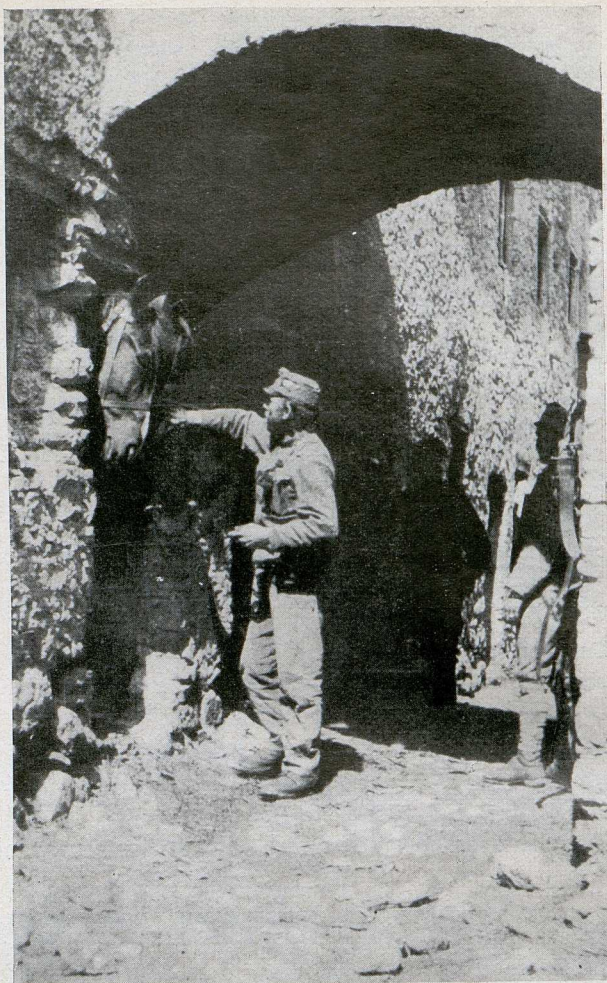
Idyll aus Freghi

Unser Marsch geht von Longhi aus.

Seine aus unverputztem Bruchsteinmauerwerk erbauten, verhältnismäßig hohen, engen Häuser, mit ihren flachen Satteldächern, sind typische Repräsentanten italienischer Bauweise. Ihre Mönch- und Nonnendeckungen vermitteln im Spiel der Sonne reizvolle Schatteneffekte.

So malerisch die Häuser von außen sind, so öd und leer und finster aber ist es in ihrem Innern.

Alles in allem, armselige, stark vernachlässigte Bauernhäuser.



Blick auf Freghi im Freddotal

Die hinter Bäumen versteckte, längs der Talstraße gruppierte Ortschaft lehnt sich an den steilen Osthang eines Rückens an, der vom Mte. Seluggio in südöstlicher Richtung verlaufend, im Mte. Sardea seine letzte Erhebung besitzt. Am linken Ufer des Freddobaches, der im Bilde nur schwer zu erkennen ist, lagern die MGA. 1 und Teile der 3. Komp. Die Maskierung der Zelte und Fuhrwerke gegen Fliegersicht ist deutlich zu sehen.