

## **Terms and Conditions**

The Library provides access to digitized documents strictly for noncommercial educational, research and private purposes and makes no warranty with regard to their use for other purposes. Some of our collections are protected by copyright. Publication and/or broadcast in any form (including electronic) requires prior written permission from the Library.

Each copy of any part of this document must contain there Terms and Conditions. With the usage of the library's online system to access or download a digitized document you accept there Terms and Conditions.

Reproductions of material on the web site may not be made for or donated to other repositories, nor may be further reproduced without written permission from the Library

For reproduction requests and permissions, please contact us. If citing materials, please give proper attribution of the source.

### Imprint:

Director: Mag. Renate Plöchl

Deputy director: Mag. Julian Sagmeister

Owner of medium: Oberösterreichische Landesbibliothek

Publisher: Oberösterreichische Landesbibliothek, 4021 Linz, Schillerplatz 2

### Contact:

Email: [landesbibliothek\(at\)ooe.gv.at](mailto:landesbibliothek(at)ooe.gv.at)

Telephone: +43(732) 7720-53100

feinen Sand und Lehm liefert\*), der die Sohle bedeckt und die Haufen bildet, und mit dem das Wasser leichter fertig werden kann, da ferner die geringere Stromgeschwindigkeit eine geringere Neigung zu Durchrissen zur Folge hat, ist die Haufenbildung hier viel regelmässiger, ihr Wandern weniger häufig, die Umlegung des Stromstriches seltener und jedenfalls langsamer. Alte, verlassene Arme gibt es zwar zahlreich, aber sie füllen sich meist erst bei höherem Wasserstande und durch

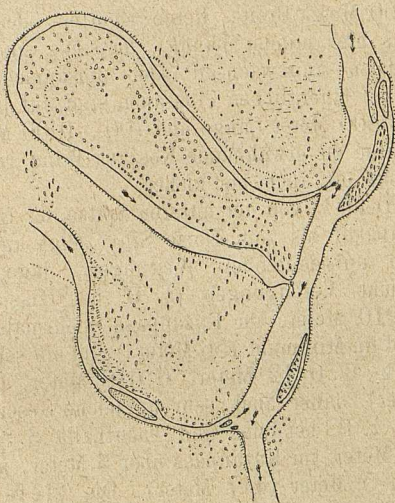


Fig. 49.

Seihwasser, und entziehen bei trockener Zeit dem Hauptbette nicht viel Wasser.

Die natürlichen Krümmungen des Hauptbettes, deren oberhalb Baja 10 in ununterbrochener Reihe und zwischen Mohács und Bezdan 5, alle in Gestalt von Contrecurven mit constanten Scheiben, liegen, haben zwar meist schon grosse

\*) Die Drau bringt vorwiegend feinen Grus und fast staubartigen Sand nebst Lehm in die Donau, die Theiss fast nur Lehm, die Save feinen Wellsand mit Schlamm, die Morava Schotter und Baumstämme.