

Terms and Conditions

The Library provides access to digitized documents strictly for noncommercial educational, research and private purposes and makes no warranty with regard to their use for other purposes. Some of our collections are protected by copyright. Publication and/or broadcast in any form (including electronic) requires prior written permission from the Library.

Each copy of any part of this document must contain there Terms and Conditions. With the usage of the library's online system to access or download a digitized document you accept there Terms and Conditions.

Reproductions of material on the web site may not be made for or donated to other repositories, nor may be further reproduced without written permission from the Library

For reproduction requests and permissions, please contact us. If citing materials, please give proper attribution of the source.

Imprint:

Director: Mag. Renate Plöchl

Deputy director: Mag. Julian Sagmeister

Owner of medium: Oberösterreichische Landesbibliothek

Publisher: Oberösterreichische Landesbibliothek, 4021 Linz, Schillerplatz 2

Contact:

Email: [landesbibliothek\(at\)ooe.gv.at](mailto:landesbibliothek(at)ooe.gv.at)

Telephone: +43(732) 7720-53100

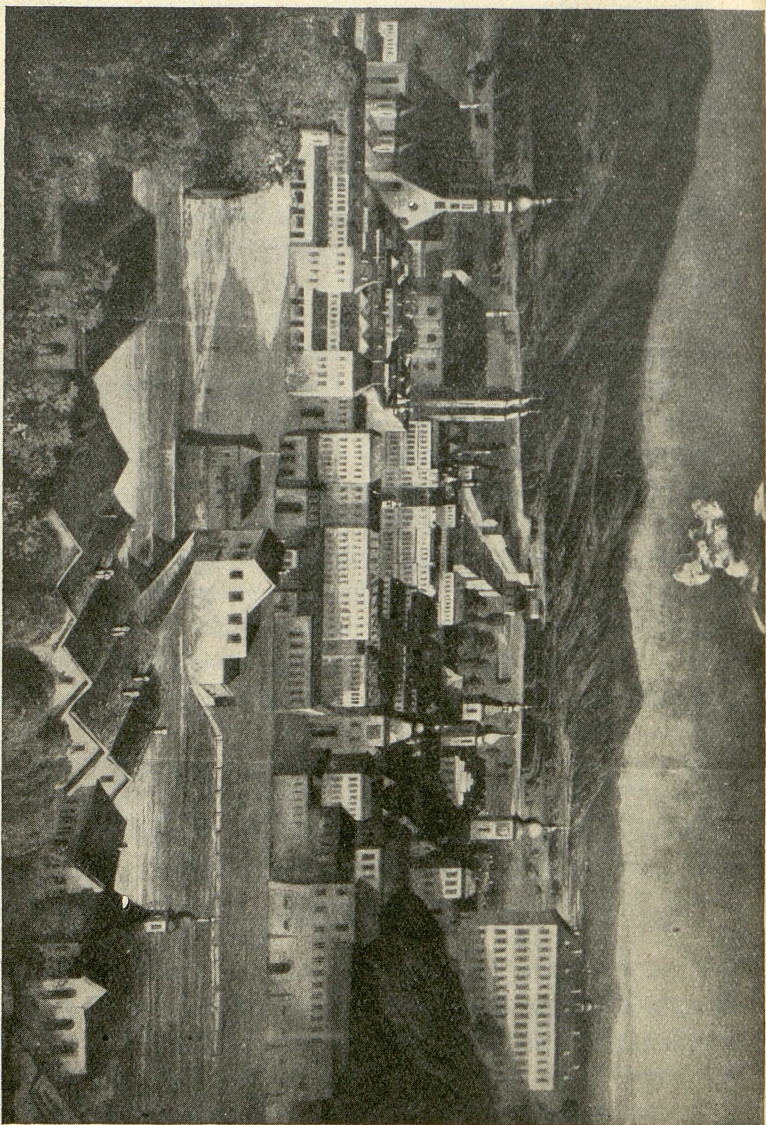


Bild 14. Einsiedeln um 1690. Gemälde am Fioriani-Altar der Stadtpfarrkirche

Am Nordberg um Einsiedeln, rechts die Michaelskirche, links das Kapuzinerkloster. Sämtlich der Donna Einsiedeln, links die Stadtpfarrkirche mit den neuen Kapellenbauten, aber noch ohne Oberberg (gebaut 1685), weiter rechts die Sigmundskirche der Speniten, dahinter das salomische Stübchen des St. Jörgen-Gesellschaftes. Am der Sandbüchse hinaus links die neuen Klostergebäude der Mönche und Karmeliten, aber noch ohne Stübchen, rechts davon die Zartbarockkapelle mit Strebhof (siehe Selterstätte), Stadt dem Schloß der Landhaussturm, darüber der Turm der Minoritenkirche und links davon der zweite Turm des Landhauses