

Terms and Conditions

The Library provides access to digitized documents strictly for noncommercial educational, research and private purposes and makes no warranty with regard to their use for other purposes. Some of our collections are protected by copyright. Publication and/or broadcast in any form (including electronic) requires prior written permission from the Library.

Each copy of any part of this document must contain there Terms and Conditions. With the usage of the library's online system to access or download a digitized document you accept there Terms and Conditions.

Reproductions of material on the web site may not be made for or donated to other repositories, nor may be further reproduced without written permission from the Library

For reproduction requests and permissions, please contact us. If citing materials, please give proper attribution of the source.

Imprint:

Director: Mag. Renate Plöchl

Deputy director: Mag. Julian Sagmeister

Owner of medium: Oberösterreichische Landesbibliothek

Publisher: Oberösterreichische Landesbibliothek, 4021 Linz, Schillerplatz 2

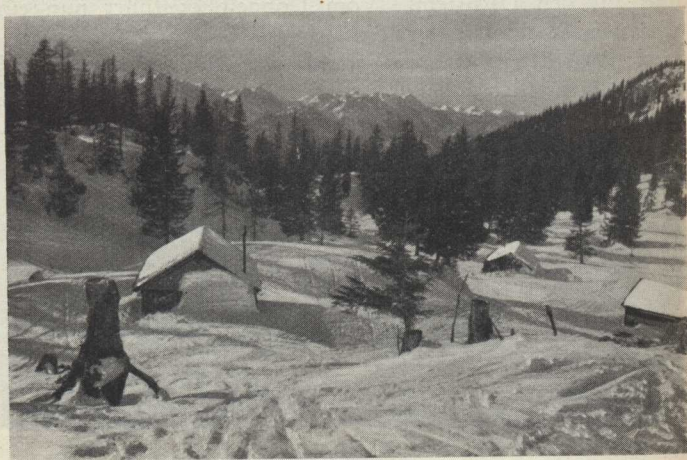
Contact:

Email: [landesbibliothek\(at\)ooe.gv.at](mailto:landesbibliothek(at)ooe.gv.at)

Telephone: +43(732) 7720-53100

Bad Ischl im Winter.

Die ehemalige Sommerresidenz des Kaisers Franz Josef I. hat nach dem Kriege sofort alle notwendigen Vorarbeiten begonnen, um die landschaftlichen und klimatischen Vorteile seiner Umgebung dem Wintersport und damit dem winterlichen Fremdenverkehr dienstbar zu machen. Bad Ischl zeichnet sich vor allem im Winter durch seine nebelfreie Lage aus. Statistische Aufzeichnungen beweisen, daß die Zahl der winterlichen Sonnentage in Bad Ischl größer ist, als in fast allen anderen Salzkammergutorten. Der Markt weist fürs erste skisportlich ein ausgezeichnetes Übungsgelände auf, so die Süd- und Osthänge des Siriuskogels, Sterzens Abendsitz, Jainzental, Sophiendoppelblick, Gstätten und Traxleck. Das bekannteste Ziel für alle Skiläufer ist die 1239 Meter hoch gelegene und in etwa drei Stunden erreichbare Hütteneckalpe, von der drei Abfahrts-



Mitteralm.

phot. Erich Bährendt.