

## **Terms and Conditions**

The Library provides access to digitized documents strictly for noncommercial educational, research and private purposes and makes no warranty with regard to their use for other purposes. Some of our collections are protected by copyright. Publication and/or broadcast in any form (including electronic) requires prior written permission from the Library.

Each copy of any part of this document must contain there Terms and Conditions. With the usage of the library's online system to access or download a digitized document you accept there Terms and Conditions.

Reproductions of material on the web site may not be made for or donated to other repositories, nor may be further reproduced without written permission from the Library

For reproduction requests and permissions, please contact us. If citing materials, please give proper attribution of the source.

### Imprint:

Director: Mag. Renate Plöchl

Deputy director: Mag. Julian Sagmeister

Owner of medium: Oberösterreichische Landesbibliothek

Publisher: Oberösterreichische Landesbibliothek, 4021 Linz, Schillerplatz 2

### Contact:

Email: [landesbibliothek\(at\)ooe.gv.at](mailto:landesbibliothek(at)ooe.gv.at)

Telephone: +43(732) 7720-53100



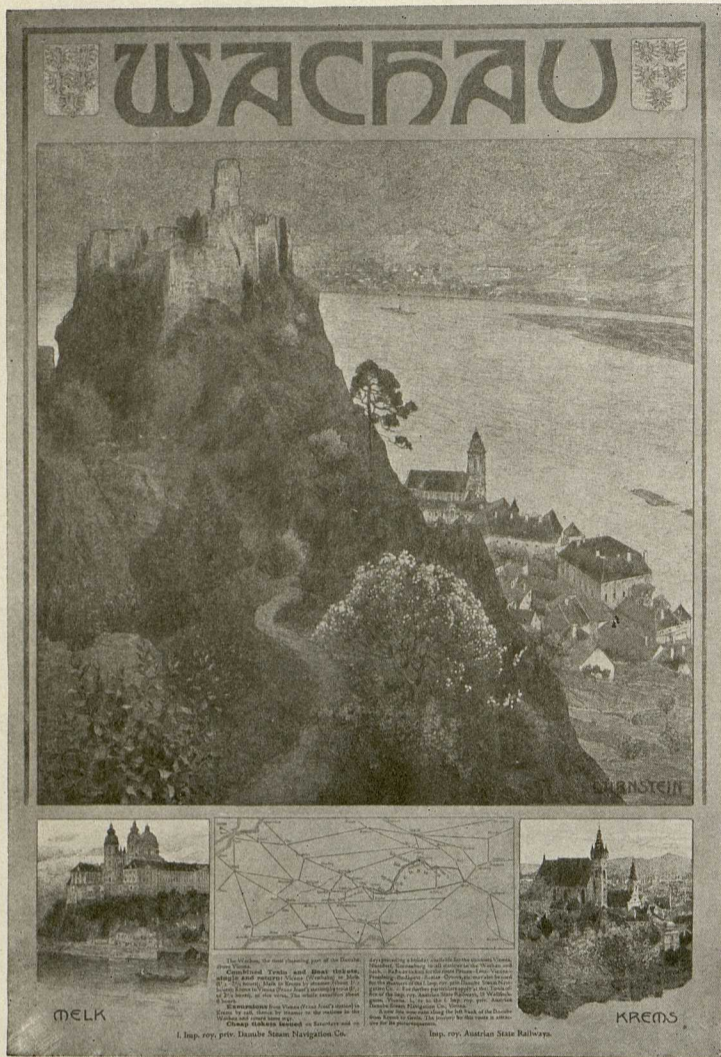


Abb. 99. Gustav Jahn. Wachau, 96:67. Druck der k. k. Hof- und Staatsdruckerei, Wien.

plakate aus der ersten Hälfte des 19. Jahrhunderts erinnert CLAUS' Blatt für einen Wiener Vergnügungsanzeiger, bestehend aus einem schwarzen Rahmen in Einzelbildern um einen roten Mitteltext.

Zu der jüngeren Generation der österreichischen Plakatkünstler gehören die derzeit in München und Berlin domizilierenden Künstler EMIL PIRCHAN und GIORGIO GRAF BUONACCORSI. Ersterer, in Brünn geboren, hat großflächige farbenprächtige Affichen von durchaus originellem Gepräge komponiert. Seine ältesten Blätter zeigten noch eine gewisse Massigkeit in der Kom-



Abb. 100. Otto Barth. Wocheiner Bahn, 96:63. Druck der k. k. Hof- und Staatsdruckerei, Wien.

position, einen wuchtigen Aufbau, der darauf schließen ließ, daß Pirchan von Haus aus Architekt, Schüler Otto Wagners ist. Allmähig lösten sich aber seine Formen, sie wurden leichter und freier und ein großer eigenartiger Geschmack dekorativer Art offenbarte sich immer mehr in seinen späteren Blättern, von denen die für Ruby Betteley (Farbentafel Beilage 14.), für Kunstarbeit, für das Museum in Forchheim, für Bühnenedwürfe in der Modernen Galerie (Abb. 103.) und für das Münchener Künstlertheater 1911/12 (Abb. 104.) am bekanntesten geworden sind. Buonaccorsi hat sich als